

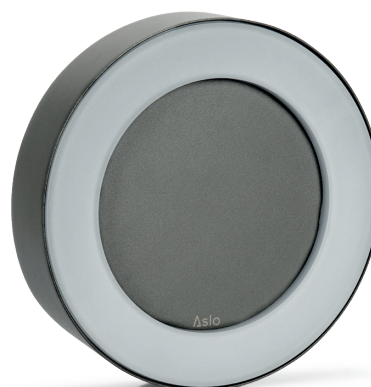
FICHA TÉCNICA

ILUMINAÇÃO EXTERIOR JARDIM

APLIQUE LUMINOR

Ref.^a

ASACL1660



APRESENTAÇÃO

A iluminação LED é uma tecnologia que veio para ficar, possuindo características promissoras e inovadoras ao nível da eficiência energética com claros benefícios para o meio ambiente.

Para poder usufruir ao máximo do seu jardim é necessário que a iluminação seja a ideal, não só pela função que desempenha com, pela beleza que proporciona. O ambiente e a iluminação destes espaços têm um fluxo de iluminação uniforme e consistente, permitindo-nos contemplar a natureza, relaxar e descontraír. Os materiais nobres e resistentes, aliados ao design contemporâneo, valorizam estes espaços!



DADOS TÉCNICOS

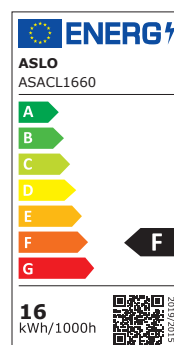
Dados elétricos

Potência nominal (W)	16
Tensão nominal (V)	100 – 265
Tipo de corrente	AC
Fator de potência (λ)	> 0,95
Frequência (Hz)	50 – 60

Dados fotométricos

Temperatura de cor (K)	6000 (Branco frio)
Fluxo luminoso (Lm)	500
Intensidade Luminosa Máx. (cd)	201.45
Eficiência energética	F

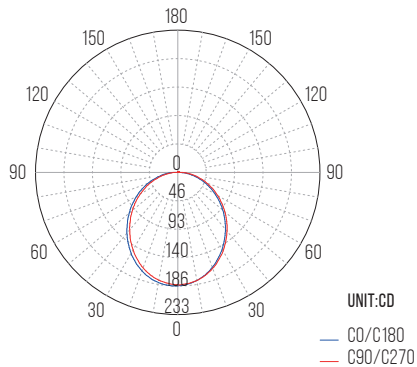
Etiqueta EE (Eficiência energética)



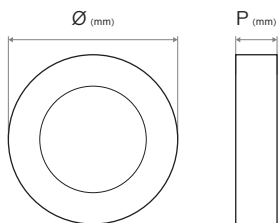
Índice de reprodução de cor (Ra) > 80

FICHA TÉCNICA

Curva de distribuição



Dimensões e peso



Ø (mm)	200
Profundidade P (mm)	45
Peso (Kg)	1,30

Materiais

Corpo	Alumínio
Difusor	Policarbonato

Cores

Corpo	Cinzento (RAL 7039)
Difusor	Branco

Equipamento

Chip LED	SMD Epistar
----------	-------------

Expectativa de vida

Tempo de vida (h)	20.000
Número de ciclos (liga desliga)	10.000

Montagem

Espaço	Exterior
Tipo	Saliente
Local	Parede/Teto

Características

Dimável	Não
---------	-----

Normas e certificações

Tipo proteção (IP)	54
Classe de isolamento	I
Normas	CE / RoHS

DADOS LOGÍSTICOS

Código (EAN)

Ref. ^a ASACL1660	5604612687861
-----------------------------	---------------

Descrição

Aplique Luminor LED 16W

Caixa

Nº peças por caixa	10
--------------------	----