

## FICHA TÉCNICA

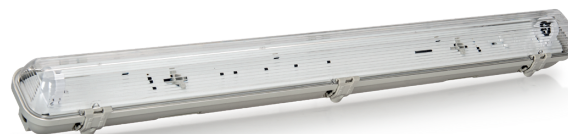
ILUMINAÇÃO INTERIOR SALIENTE

### ARMADURA ESTANQUE S/ EQUIP. ECO

T8

Ref.<sup>a</sup>

ASAEP1150



#### APRESENTAÇÃO

Luminária sem balastro, desenhada para permitir, unicamente, a aplicação de lâmpadas LED tubular (230V direto). Não permite lâmpadas fluorescentes tradicionais.

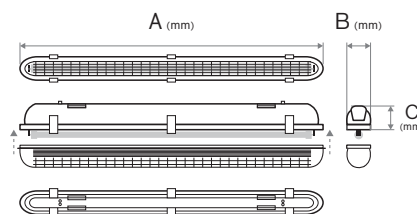
Em virtude da grande variedade de esquemas elétricos existentes para as diferentes marcas de lâmpadas LED, o diagrama de ligação desta luminária pode não coincidir com a lâmpada que pretende utilizar. Estas situações requerem a alteração do esquema de eletrificação da luminária.

#### DADOS TÉCNICOS

##### Dados elétricos

Tensão nominal (V)	230
Tipo de corrente	AC
Frequência (Hz)	50

##### Dimensões e peso



Largura A (mm)	1562
Altura C (mm)	71
Profundidade B (mm)	71
Peso (Kg)	1,29

##### Materiais

Refletor	Aço Termolacado
Base	(ABS) Acrilonitrila butadieno estireno
Difusor	Polycarbonato
Clips	Polycarbonato

##### Cores

Corpo	Branco
Difusor	Incolor

## FICHA TÉCNICA

### Equipamento

Casquilho	1xG13
Lâmpadas	Não
Balastro	Não
Arrancador	Não

### Montagem

Espaço	Interior
Tipo	Saliente
Local	Teto / Parede

### Características

Tipo de Casquilho	G13
Tipo de lâmpada	T8 LED
Lâmpada substituível	Sim

### Normas e certificações

Grau proteção (IK - impacto mecânico)

Base	09
Difusor	10
Tipo proteção (IP)	65
Classe de isolamento	I
Normas	CE / RoHS

### Esquema de eletrificação



Ligador Fase e Neutro no mesmo topo.

Incluí buçim PG11 e acessórios para fixação.

### DADOS LOGÍSTICOS

#### Código (EAN)

Ref.<sup>a</sup> **ASAEP1150** 5604612707798

#### Descrição

Armadura Estanque sem Equipamento Eco 1 x G13

#### Caixa

Nº peças por caixa 8