

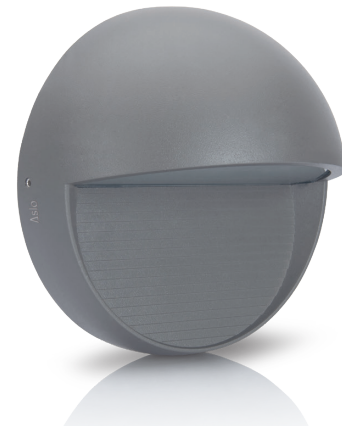
FICHA TÉCNICA

ILUMINAÇÃO EXTERIOR JARDIM

APLIQUE LUMINOR

Ref.^a

ASAL630



APRESENTAÇÃO

A iluminação LED é uma tecnologia que veio para ficar, possuindo características promissoras e inovadoras ao nível da eficiência energética com claros benefícios para o meio ambiente.

Para poder usufruir ao máximo do seu jardim é necessário que a iluminação seja a ideal, não só pela função que desempenha com, pela beleza que proporciona. O ambiente e a iluminação destes espaços têm um fluxo de iluminação uniforme e consistente, permitindo-nos contemplar a natureza, relaxar e descontraír. Os materiais nobres e resistentes, aliados ao design contemporâneo, valorizam estes espaços!



DADOS TÉCNICOS

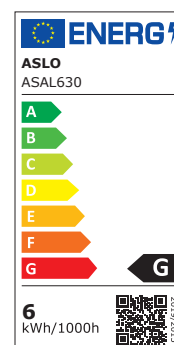
Dados elétricos

Potência nominal (W)	6
Tensão nominal (V)	100 – 265
Tipo de corrente	AC
Fator de potência (λ)	> 0,50
Frequência (Hz)	50 – 60

Dados fotométricos

Temperatura de cor (K)	3000 (Branco quente)
Fluxo luminoso (Lm)	180
Intensidade Luminosa Máx. (cd)	129,23
Eficiência energética	G

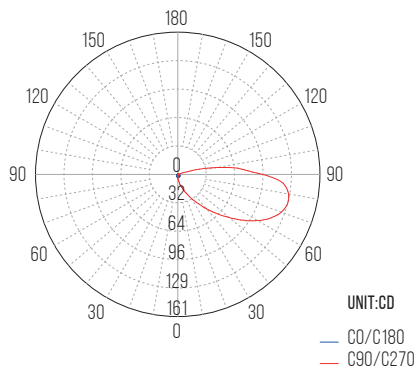
Etiqueta EE (Eficiência energética)



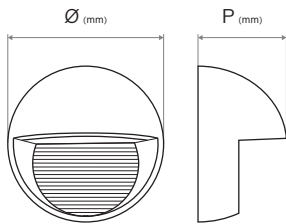
Índice de reprodução de cor (Ra) > 80

FICHA TÉCNICA

Curva de distribuição



Dimensões e peso



Ø (mm)	160
Profundidade P (mm)	100
Peso (Kg)	0,70

Materiais

Corpo	Alumínio
Difusor	Vidro

Cores

Corpo	Cinzento (RAL 7039)
Difusor	Incolor

Equipamento

Chip LED	SMD Epistar
----------	-------------

Expectativa de vida

Tempo de vida (h)	20.000
Número de ciclos (liga desliga)	10.000

Montagem

Espaço	Exterior
Tipo	Saliente
Local	Parede

Características

Dimável	Não
---------	-----

Normas e certificações

Tipo proteção (IP)	65
Classe de isolamento	I
Normas	CE / RoHS

DADOS LOGÍSTICOS

Código (EAN)

Ref. ^a ASAL630	5604612687960
---------------------------	---------------

Descrição

Aplique Luminor LED 6W

Caixa

Nº peças por caixa	20
--------------------	----