

FICHA TÉCNICA

ILUMINAÇÃO INTERIOR SALIENTE

ARMADURA LED



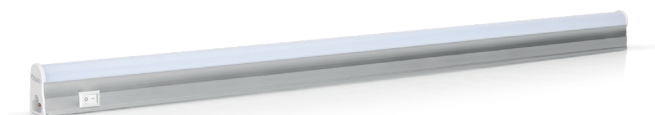
T5
SMD
2835

Ref.^a

ASALT5A1427

ASALT5A1440

ASALT5A1465



APRESENTAÇÃO

A iluminação LED é uma tecnologia que veio para ficar, possuindo características promissoras e inovadoras ao nível da eficiência energética com claros benefícios para o meio ambiente.

Dispomos hoje de equipamentos que apresentam uma oportunidade de redução de consumo energético superior a 50% assim como a diminuição de emissões de CO₂, minimizando os custos e proporcionando a máxima eficiência no que diz respeito à iluminação. Queremos cada vez mais ser parte integrante de um mundo novo, mais “verde”! Um futuro com mais (vida útil) e melhor luz!

DADOS TÉCNICOS

Dados elétricos

Potência nominal (W)	14
Tensão nominal (V)	90 – 265
Tipo de corrente	AC
Fator de potência (λ)	> 0,9
Frequência (Hz)	50 – 60

Dados fotométricos

Temperatura de cor (K)	
Ref. ^a ASALT5A1427	2700 (Branco quente)
Ref. ^a ASALT5A1440	4000 (Branco neutro)
Ref. ^a ASALT5A1465	6500 (Branco frio)
Fluxo luminoso (Lm)	1120
Rendimento luminoso (Lm/W)	85.14
Intensidade Luminosa Máx. (cd)	363.5
Eficiência energética	F

Etiqueta EE (Eficiência energética)

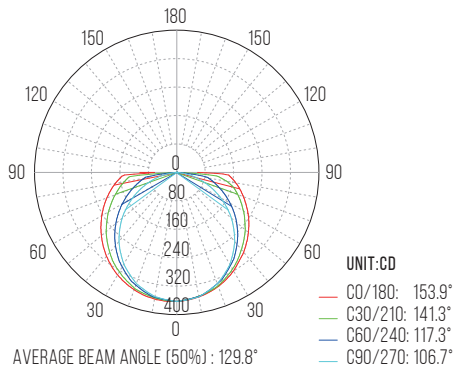
 ASLO ASALT5A1427 A B C D E F G F 14 kWh/1000h	 ASLO ASALT5A1440 A B C D E F G F 14 kWh/1000h	 ASLO ASALT5A1465 A B C D E F G F 14 kWh/1000h
---	---	---

Índice de reprodução de cor (Ra) > 80



FICHA TÉCNICA

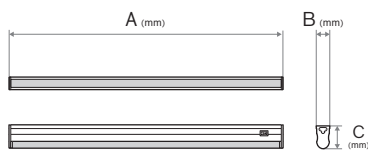
Curva de distribuição



Dados luminotécnicos

Ângulo de abertura 170°

Dimensões e peso



Largura A (mm)	900
Altura C (mm)	34
Profundidade B (mm)	22
Peso (Kg)	0,19

Materiais

Corpo	Alumínio Aço Termolacado
Difusor	Poliestireno

Cores

Corpo	Branco
Difusor	Branco

Equipamento

Chip LED	SMD 2835
Lâmpadas	T5 LED
Balastro	Não
Arrancador	Não

Expectativa de vida

Tempo de vida (h)	25.000
Número de ciclos (liga desliga)	15.000

Montagem

Espaço	Interior
Tipo	Saliente
Local	Teto / Parede

Características

Lâmpada substituível	Não
----------------------	-----

Normas e certificações

Tipo proteção (IP)	20
Classe de isolamento	I
Normas	CE / RoHS

ACESSÓRIOS

Cabo de ligação	Opcional
Ref. ^a ASCL3050T5	5604612674861

DADOS LOGÍSTICOS

Código (EAN)

Ref. ^a ASALT5A1427	5604612674779
Ref. ^a ASALT5A1440	5604612674762
Ref. ^a ASALT5A1465	5604612674755

Descrição

Armadura LED 14W

Caixa

Nº peças por caixa	25
--------------------	----