

Aslo

ES | PANTALLA LED

CARACTERÍSTICAS

- 60% de ahorro que el tubo fluorescente, nuestro Led T5 pagar por sí mismos en 1 año.
- Eco-amigable. Sin UV, sin parpadeo, sin mercurio ni plomo.
- 30.000 horas de vida, mantenimiento del lumen >95%, después de 6.000 horas.
- Seguridad. Choque anti-eléctrico. Prueba de alta tensión aprobada.

ESPECIFICACIONES

Dimensión: (mm)

Model	Watt	Tamaño			Led Qt.
		L	W	H	
ASLT5A4	4W	300	22	34	24
ASLT5A9	9W	600	22	34	48
ASLT5A14	14W	900	22	34	72
ASLT5A18	18W	1200	22	34	96
ASLT5A24	24W	1500	22	34	120



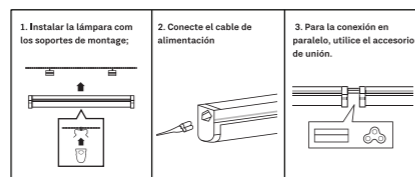
PRECAUCIONES

- La instalación debe ser realizada únicamente por personal de servicio cualificado.
- El instalador debe determinar si la clasificación eléctrica de la luminaria coincide con las calificaciones de reemplazo de la lámpara.
- Este producto está diseñado para uso en interiores. No lo exponga a gases explosivos.
- No exponga el cableado a los bordes de chapa u otros objetos afilados.

DIAGRAMA DE INSTALACIÓN

- Apague siempre el suministro eléctrico antes de la instalación.
- Cuando instale o reemplace, apague la fuente de alimentación.
- Mantenimiento o eliminación deben ser realizadas por personal cualificado.
- Siga las instrucciones del diagrama de instalación.

DIAGRAMA DE INSTALACIÓN



ACCESORIOS SUMINISTRADOS



Model	Watt	Cantidad máx. de conexiones en serie
ASLT5A4	4W	40 Uns.
ASLT5A9	9W	20 Uns.
ASLT5A14	14W	12 Uns.
ASLT5A18	18W	10 Uns.
ASLT5A24	24W	8 Uns.

Aslo

EN | LED FIXTURE

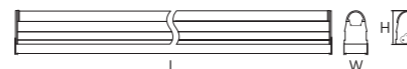
FEATURES

- 60% Saving than fluorescent tube, our LED T5 pay for themselves in 1 year
- Eco-friendly, no UV, no flickering, mercury and lead free.
- 30.000 hours lifetime, lumen maintenance >95%, after 6.000 hours.
- Safety. Anti-electric shock. High voltage passed.

SPECIFICATIONS

Dimension: (mm)

Model	Watt	Size			Led Qty.
		L	W	H	
ASLT5A4	4W	300	22	34	24
ASLT5A9	9W	600	22	34	48
ASLT5A14	14W	900	22	34	72
ASLT5A18	18W	1200	22	34	96
ASLT5A24	24W	1500	22	34	120



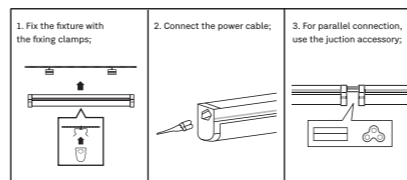
CAUTIONS

- Installation to be performed by qualified service personnel only.
- Installer must determine luminaire electrical rating matches the replacement lamp ratings
- This product is intended for dry indoor use only. Do not expose to explosive gas.
- Do not expose wiring to sheet metal edges or other sharp objects.

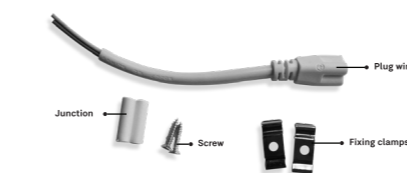
INSTALLATION DIAGRAMS

- Always turn off the electricity supply before installation.
- When install or replace, please shut off power supply.
- Any kind of maintenance or uninstallation should be carried out by qualified personnel.
- Please follow the installation diagram instructions.

DIAGRAM INSTRUCTIONS



SUPPLIED ACCESSORIES



Model	Watt	Maximum quant. connected in series
ASLT5A4	4W	40 Uns.
ASLT5A9	9W	20 Uns.
ASLT5A14	14W	12 Uns.
ASLT5A18	18W	10 Uns.
ASLT5A24	24W	8 Uns.

Aslo

FR | RÉGLETTE LED

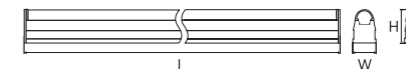
CARACTÉRISTIQUES

- 60% d'économie que le tube fluorescent, notre LED T5 payer pour eux-mêmes en 1 an
- Ecologique. Sans UV, sans scintillement, sans mercure et sans plomb.
- Durée de vie de 30 000 heures, entretien du lumen >95%, après 6 000 heures.
- Sécurité. Choc antiélectrique. Haute tension approuvé.

SPECIFICATIONS

Dimension: (mm)

Modèle	Watt	Taille			Led Qt.
		L	W	H	
ASLT5A5	4W	300	22	34	24
ASLT5A9	9W	600	22	34	48
ASLT5A14	14W	900	22	34	72
ASLT5A18	18W	1200	22	34	96
ASLT5A24	24W	1500	22	34	120



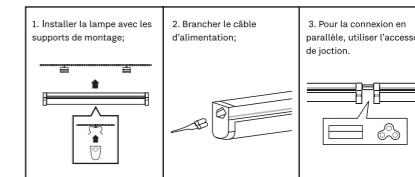
PRÉCAUTIONS

- L'installation doit être effectuée uniquement par un technicien qualifié.
- L'installateur doit déterminer si la puissance électrique du luminaire correspond à celle de la lampe de rechange.
- Ce produit est destiné à être utilisé à l'intérieur uniquement à sec. Ne pas exposer à des gaz explosifs.
- N'exposez pas le câblage aux bords de tôle ou à d'autres objets tranchants.

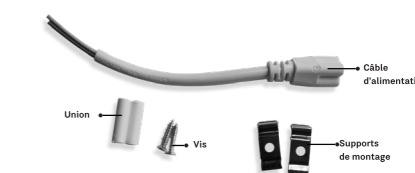
DIAGRAMMES D'INSTALLATION

- Toujours couper l'alimentation électrique avant l'installation.
- Lors de l'installations ou du remplacement, veuillez couper l'alimentation.
- Toute maintenance ou désinstallation doit être effectuée par du personnel qualifié.
- Veuillez suivre les instructions du schéma d'installation.

SHÉMA D'INSTALLATION



ACCESSOIRES FOURNIS



Modèle	Watt	Quantité maximale branchée en série
ASLT5A4	4W	40 Uns.
ASLT5A9	9W	20 Uns.
ASLT5A14	14W	12 Uns.
ASLT5A18	18W	10 Uns.
ASLT5A24	24W	8 Uns.

CUT

FOLD