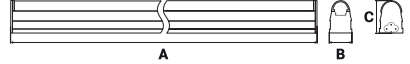
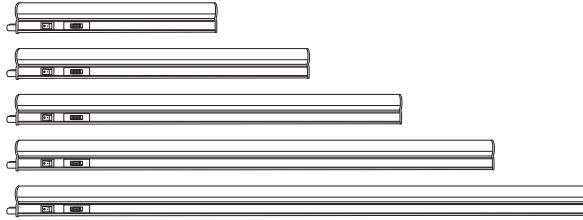


**INSTRUÇÕES**  
**INSTRUCCIONES**  
**INSTRUCTIONS**

**MODE D'EMPLOI**  
**ANLEITUNG**



**REF.:**  
**ASALT5P5C3 ASALT5P18C3**  
**ASALT5P9C3 ASALT5P22C3**  
**ASALT5P12C3**

W	mA	LUMENS ÚTEIS	A	B	C
5	40	450 <sup>(360°)</sup>	300mm	23mm	34mm
9	72	850 <sup>(360°)</sup>	572mm	23mm	34mm
12	95	1200 <sup>(360°)</sup>	880mm	23mm	34mm
18	145	1800 <sup>(360°)</sup>	1178mm	23mm	34mm
22	175	2200 <sup>(360°)</sup>	1478mm	23mm	34mm

## PRECAUÇÕES

**PRECAUCIONES**  
**IMPORTANT WARNING**

**PRÉCAUTIONS**  
**VORSICHTSMAGNahmen**

- PT | • Leia atentamente o manual antes de utilizar o produto e certifique-se de que não existem danos visíveis. Se for o caso, entre em contacto com o vendedor. Guarde este manual para consulta futura.
- Este produto só deve ser utilizado para o fim para que foi concebido. Qualquer outra forma de utilização deve ser considerada imprópria.
  - O fabricante não pode ser responsabilizado por quaisquer danos ou lesões causados pela utilização inadequada/incorrecção ou pela manipulação do produto.
  - O produto não deve ser modificado. Qualquer modificação anulará o direito à garantia.
  - A instalação só deve ser realizada por pessoal qualificado, respeitando estas instruções e a legislação local em vigor.
  - Certifique-se de que os parâmetros elétricos do sistema são compatíveis com o produto antes de o instalar.
  - Antes de começar, certifique-se de que a alimentação eléctrica está desligada.
  - Certifique-se de que o dispositivo é adequado para as condições ambientais em que vai funcionar.
  - Não instale o produto perto de fontes de calor diretas.
  - Instale o produto numa posição em que possa receber ventilação suficiente para permitir uma dissipação de calor adequada.
  - Aguarde que o módulo arrefeça antes de o manusear para evitar ferimentos.
  - Para utilização em condições particulares, contacte sempre a assistência técnica.

ES | • Lea atentamente el manual antes de utilizar el producto y asegúrese de que no presenta daños visibles. En tal caso, póngase en contacto con el vendedor. Guarde este manual para futuras consultas.

- Este producto sólo debe utilizarse para los fines previstos. Cualquier otra forma de utilización debe considerarse inadecuada.
- El fabricante no se hace responsable de los daños o lesiones causados por un uso inadecuado/incorreción o por la manipulación del producto.
- El producto no debe modificarse. Cualquier modificación anulará el derecho a la garantía.
- La instalación debe ser realizada únicamente por personal cualificado, respetando estas instrucciones y la legislación local vigente.
- Asegúrese de que los parámetros eléctricos del sistema son compatibles con el producto antes de instalarlo.
- Antes de empezar, asegúrese de que la red eléctrica está desconectada.
- Asegúrese de que el aparato es adecuado para las condiciones ambientales en las que va a funcionar.
- No instale el producto cerca de fuentes directas de calor.
- Instale el producto en una posición donde pueda recibir suficiente ventilación para permitir una disipación adecuada del calor.
- Espere a que el módulo se enfríe antes de manipularlo para evitar lesiones.
- Para su uso en condiciones especiales, póngase siempre en contacto con la asistencia técnica.

EN | • Carefully read the manual before use and make sure there is not any visible damage. If so, contact the retailer. Keep this manual for future reference.

- This product must only be used for the purpose for which it was designed. Any other form of use should be considered improper.
- The manufacturer cannot be held accountable for any damages or injuries caused by the improper/incorreción use or tampering of the product.
- The product must not be modified. Any modification will void the warranty.
- Installation must only be carried out by qualified personnel, respecting these instructions and the local standards in force.
- Make sure the electrical parameters of the system are compatible with the product before installing it.
- Before starting, make sure that the mains power is switched off.
- Make sure the device is suitable for the environmental condition in which it will be working.
- Do not install the product near direct heat sources.
- Install the product in a position where it can receive enough ventilation to allow adequate heat dissipation.
- Wait for the module to cool down before handling it to avoid any injury.
- For use in particular conditions, always contact technical assistance.

FR | • Lisez attentivement le mode d'emploi avant d'utiliser le produit et assurez-vous qu'il n'y a pas de dommages visibles. Dans ce cas, veuillez contacter le vendeur. Conservez ce mode d'emploi pour toute référence ultérieure.

- Ce produit ne doit être utilisé que pour l'usage auquel il est destiné. Toute autre forme d'utilisation doit être considérée comme inappropriée.
- Le fabricant ne peut être tenu responsable de tout dommage ou blessure causée par une utilisation inappropriée/incorrecte ou une manipulation du produit.
- Le produit ne doit pas être modifié. Toute modification effectuée annulera le droit à la garantie.
- L'installation doit être effectuée par du personnel qualifié, conformément à ces instructions et à la législation locale en vigueur.
- Assurez-vous que les paramètres électriques du système sont compatibles avec le produit avant de l'installer.
- Avant de commencer, assurez-vous que l'alimentation électrique est coupée.
- Assurez-vous que l'appareil est adapté aux conditions environnementales dans lesquelles il fonctionnera.
- N'installez pas le produit à proximité de sources de chaleur directe.
- Installez le produit dans un endroit où il peut recevoir une ventilation suffisante pour permettre une dissipation adéquate de la chaleur.
- Attendez que le module refroidisse avant de le manipuler afin d'éviter toute blessure.
- Pour une utilisation dans des conditions particulières, contactez toujours l'assistance technique.

DE | • Lesen Sie die Bedienungsanleitung sorgfältig durch, bevor Sie das Produkt verwenden, und stellen Sie sicher, dass keine sichtbaren Schäden vorliegen. Sollte dies der Fall sein, wenden Sie sich bitte an den Verkäufer. Bewahren Sie dieses Handbuch zum späteren Nachschlagen auf.

- Dieses Produkt sollte nur für den Zweck verwendet werden, für den es entwickelt wurde. Jede andere Form der Verwendung sollte als unsachgemäß angesehen werden.
- Der Hersteller kann nicht für Schäden oder Verletzungen verantwortlich gemacht werden, die durch unsachgemäße Verwendung oder Handhabung des Produkts verursacht werden.
- Das Produkt darf nicht verändert werden. Jede Änderung führt zum Erlöschen des Garantieanspruchs.
- Die Installation darf nur von qualifiziertem Personal unter Beachtung dieser Anweisungen und der geltenden lokalen Gesetzgebung durchgeführt werden.
- Stellen Sie sicher, dass die elektrischen Parameter des Systems mit dem Produkt kompatibel sind, bevor Sie es installieren.
- Bevor Sie beginnen, stellen Sie sicher, dass die Stromversorgung ausgeschaltet ist.
- Stellen Sie sicher, dass das Gerät für die Umgebungsbedingungen geeignet ist, unter denen es betrieben wird.
- Installieren Sie das Produkt nicht in der Nähe von direkten Wärmequellen.
- Installieren Sie das Produkt an einem Ort, an dem es ausreichend belüftet werden kann, um eine ausreichende Wärmeableitung zu ermöglichen.
- Warten Sie, bis das Modul abgekühlt ist, bevor Sie es anfassen, um Verletzungen zu vermeiden.
- Wenden Sie sich für den Einsatz unter besonderen Bedingungen immer an den technischen Kundendienst.

## DADOS TÉCNICOS

DATOS TÉCNICOS  
TECHNICAL DATA

DONNÉES TECHNIQUES :  
TECHNISCHE DATEN

Modelo · Modelo · Model · Modèle · Modell	ASALT5P5C3	ASALT5P9C3	ASALT5P12C3	ASALT5P18C3	ASALT5P22C3
Potência · Potencia Fixture Wattage · Puissance · Leistung	5W	9W	12W	18W	22W
CCT	3000 - 4000 - 6500K				
Lúmens úteis · Lúmenes útiles Useful Lumens · Lumens Utiles · Nützliche Lumen	450	850	1200	1800	2200
Ângulo de abertura · Ángulo de Apertura Beam Angle · Angle du Faisceau · Öffnungswinkel	120°				
Dimensões · Dimensiones Dimensions · Dimensionen	300x34x23mm	572x34x23mm	880x34x23mm	1178x34x23mm	1478x34x23mm
Índice de proteção · Grado de Protección IP rating · Indice de protection · Schutzart	IP20				
Tensão de alimentação · Tensión de Alimentación Supply Voltage · Tension d'Alimentation Versorgungsspannung	230 V AC - 50/60 Hz				
Temperatura de Funcionamento Temperatura de Funcionamiento Operating Temperature Température de Fonctionnement · Betriebstemperatur	-20° ~ + 45°C				
Classe Energética · Clase Energética Energy Class · Classe Énergétique · Energieklasse	F				
Qt. Máx. de Armaduras Ligadas em Série Número Máximo de Regletas Conectadas en Serie Maximum Number of Fixtures Connected in a Series Nombre Maximal de Réglettes Branchées en Série Maximale Anzahl der in Serie verbundenen Armaturen	20	11	8	5	4

PT | Este produto contém uma fonte de luz de classe de eficiência energética F.

ES | Este producto contiene una fuente luminosa con clase de eficiencia energética F.

EN | This product contains a light source of energy efficiency class F.

FR | Ce produit contient une source lumineuse de classe d'efficacité énergétique F.

DE | Dieses Produkt enthält eine Lichtquelle der Energieeffizienzklasse F.

# INSTRUÇÕES DE INSTALAÇÃO

INSTRUCCIONES DE INSTALACIÓN  
MOUNTING INSTRUCTIONS

INSTRUCTIONS D'INSTALLATION  
EINBAUANLEITUNG

**PT |** Ao utilizar equipamentos eléctricos, deve seguir as certas precauções de segurança para evitar o risco de incêndio, choque eléctrico e ferimentos pessoais. Antes de começar, certifique-se de que a alimentação eléctrica está desligada.

**1)** Perfure a superfície de instalação com a distância entre centros adequada e insira as cavilhas nos orifícios. Fixe os clips de instalação da armadura com parafusos e as cavilhas aplicadas anteriormente.

**2)** Instale a armadura nos clips de instalação.

**3)** Conecte a armadura à rede eléctrica e ligue o dispositivo. No caso de vários dispositivos, conecte-os diretamente ou através de um cabo de interligação e ligue-os a todos.

**ES |** Cuando utilice aparatos eléctricos, debe seguir ciertas precauciones de seguridad para evitar el riesgo de incendio, descarga eléctrica y lesiones personales. Antes de empezar, asegúrese de que la red eléctrica está desconectada.

**1)** Taladre la superficie de instalación con la distancia entre centros adecuada e inserte los tacos en los orificios. Fije los clips de instalación de la regleta con tornillos y los tacos previamente aplicados

**2)** Encaje la regleta en los clips de instalación.

**3)** Conecte la regleta a la red eléctrica y encienda el aparato. Si hay varios aparatos, conéctelos directamente o mediante un cable de interconexión y enciéndalos todos.

**EN |** When using electrical appliances, you must follow safety precautions to avoid the risk of fire, electric shock, and personal injuries. Before starting, make sure that the mains power is switched off.

**1)** Drill the installation surface with the proper center distance and insert the dowels in the holes. Secure the installation clips of the fixture with screws and the dowels applied earlier.

**2)** Install the fixture on the installation clips.

**3)** Connect the fixture to the mains and turn on the device. In case of multiple devices, connect each other directly or via interconnection cable and power on all of them.

**FR |** Lorsque vous utilisez un équipement électrique, vous devez respecter certaines précautions de sécurité afin d'éviter les risques d'incendie, d'électrocution et de blessures. Avant de commencer, assurez-vous que l'alimentation électrique est coupée.

**1)** Percez la surface d'installation en respectant la distance appropriée entre les centres et insérez les goujons dans les trous. Fixez les clips d'installation de la réglette à l'aide de vis et des goujons précédemment appliqués.

**2)** Insérez la réglette dans les clips d'installation.

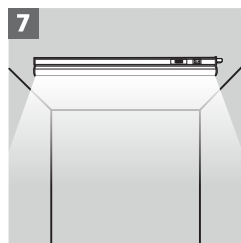
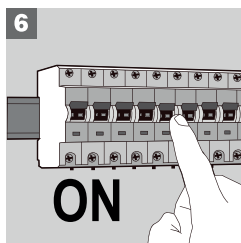
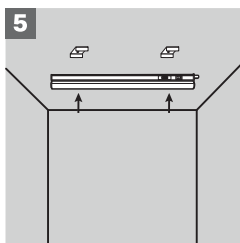
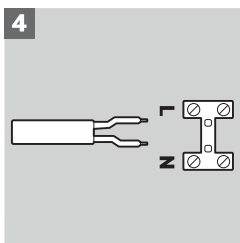
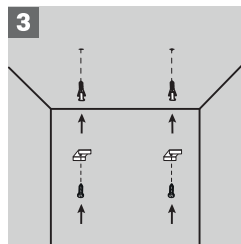
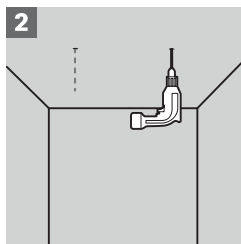
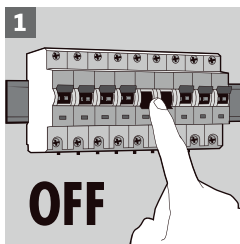
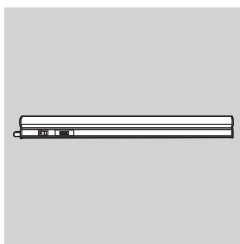
**3)** Branchez la réglette au réseau électrique et mettez l'appareil en marche. Dans le cas de plusieurs appareils, connectez-les directement ou via un câble d'interconnexion et allumez-les tous

**DE |** Bei der Verwendung von elektrischen Geräten müssen Sie bestimmte Sicherheitsvorkehrungen treffen, um die Gefahr von Bränden, Stromschlägen und Verletzungen zu vermeiden. Bevor Sie beginnen, stellen Sie sicher, dass die Stromversorgung ausgeschaltet ist.

**1)** Bohren Sie die Montagefläche mit dem richtigen Achsabstand und stecken Sie die Dübel in die Löcher. Befestigen Sie die Befestigungsklammern mit Schrauben und den zuvor angebrachten Bolzen.

**2)** Montieren Sie den Anker an den Installationsclips.

**3)** Schließen Sie den Anker an das Stromnetz an und schalten Sie das Gerät ein. Schließen Sie mehrere Geräte direkt oder über ein Verbindungskabel an und verbinden Sie sie alle.



## MODO DE FUNCIONAMENTO E LIGAÇÃO

MODO DE FUNCIONAMIENTO Y CONEXIÓN  
WORKING MODE AND CONNECTION

MODE DE FONCTIONNEMENT ET CONNEXION  
FUNKTIONSWEISE UND ANSCHLUSS

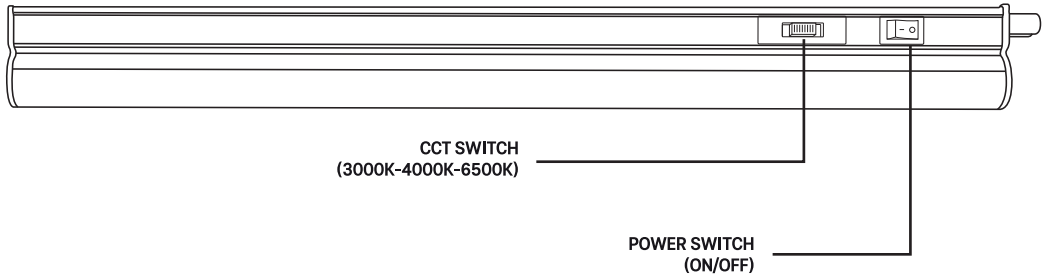
**PT | Utilize o seletor CCT para selecionar a temperatura de cor pretendida. Utilize o interruptor ON/OFF para ligar e desligar o equipamento. Em caso de instalação em série, os interruptores atuam sobre o funcionamento do respetivo aparelho.**

**ES | Utilice el selector CCT para seleccionar la temperatura de color deseada. Utilice el interruptor ON/OFF para encender y apagar el equipo. En el caso de una instalación en serie, los interruptores actúan sobre el funcionamiento del aparato respectivo.**

**EN | Use the CCT selector to select the desired colour temperature. Use the ON/OFF switch to turn the appliance on and off. In the case of series installation, the switches affect the operation of the respective device**

**FR | Utilisez le sélecteur CCT pour sélectionner la température de couleur souhaitée. Utilisez l'interrupteur ON/OFF pour allumer et éteindre l'appareil. Dans le cas d'une installation en série, les interrupteurs agissent sur le fonctionnement de l'appareil respectif.**

**DE | Verwenden Sie den CCT-Wahlschalter, um die gewünschte Farbtemperatur auszuwählen. Verwenden Sie den EIN/AUS-Schalter, um das Gerät ein- und auszuschalten. Bei Reiheneinbau wirken die Schalter auf den Betrieb des jeweiligen Gerätes.**



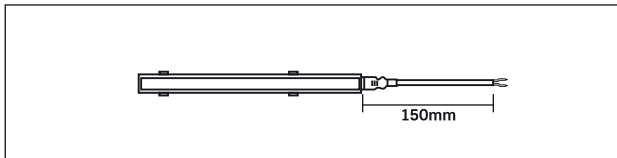
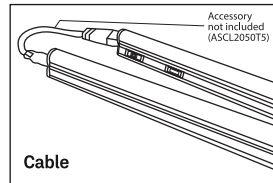
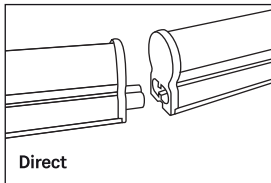
**PT | Para a interconexão de vários aparelhos, utilize o conector em modo direto ou utilize o cabo de interconexão que deve ser adquirido à parte (ASCL2050T5). Conecte a primeira luminária da série usando o conector de 1,5 m fornecido. As armaduras de diferentes potências podem ser conectadas umas às outras. A potência total não deve exceder 220W.**

**ES | Para interconectar varios dispositivos, utilice el conector en modo directo o utilice el cable de conexión, que debe adquirirse por separado (ASCL2050T5). Conecte la primera luminaria de la serie mediante el conector de 1,5 m suministrado. Pueden conectarse entre sí regletas de diferentes potencias. La potencia total no debe superar los 220 W.**

**EN | To interconnect several devices, use the connector in direct mode or use the connection cable, which must be purchased separately (ASCL2050T5). Connect the first luminaire in the series using the 1.5m connector supplied. Fixtures of different wattages can be connected to each other. Total power must not exceed 220W.**

**FR | Pour interconnecter plusieurs appareils, utilisez le connecteur en mode direct ou utilisez le câble de connexion, qui doit être acheté séparément (ASCL2050T5). Connectez le premier luminaire de la série à l'aide du connecteur de 1,5 m fourni. Des réglettes de puissances différentes peuvent être connectées les unes aux autres. La puissance totale ne doit pas dépasser 220W.**

**DE | Zur Verbindung mehrerer Geräte verwenden Sie entweder den Stecker im Direktmodus oder das Verbindungskabel, das separat erworben werden muss (ASCL2050T5). Schließen Sie die erste Leuchte der Serie über den mitgelieferten 1,5-m-Stecker an. Die Anker unterschiedlicher Kräfte können miteinander verbunden werden. Die Gesamtleistung sollte 220 W nicht überschreiten.**



#### NUNCA COLOQUE EQUIPAMENTOS ELÉTRICOS

#### E/OU ELETRÓNICOS NO LIXO DOMÉSTICO.

Segundo a diretiva europeia 2012/19/CE relativa aos resíduos de equipamentos elétricos e/ou eletrónicos e a respetiva transposição para o direito interno, os equipamentos usados têm de ser recolhidos separadamente e entregues nos locais de recolha previstos para o efeito. Pode obter informações relativas à eliminação dos equipamentos usados através dos responsáveis legais pela reciclagem no seu município.



#### NO DESECHE NUNCA LOS APARATOS ELÉCTRICOS

#### Y/O ELETRÓNICOS EN LA BASURA DOMÉSTICA.

Según la norma europea 2012/19/CE al respecto de los residuos de herramientas eléctricas y electrónicas y su transposición para el derecho interno, estas herramientas tienen de ser recogidas separadamente y entregadas en los locales de recogida previsto al efecto. Puede obtener información acerca de la eliminación de la máquina utilizada a través de los responsables legales del reciclaje en su municipio.



#### NEVER DISPOSE OF ELECTRICAL AND/OR ELECTRONIC EQUIPMENT IN THE HOUSEHOLD WASTE!

According to the European Directive 2012/19 /EC on electrical and electronic equipment waste and its transposition into national law, power tools must be collected separately and delivered to the collection sites intended for this purpose. You can get information regarding the disposal of the power tool through the person in charge for recycling in your city.



#### NE JETEZ JAMAIS LES ÉQUIPEMENTS ÉLECTRIQUES ET/OU ÉLECTRONIQUES AVEC LES ORDURES MÉNAGÈRES!

D'après la directive européenne 2012/19/CE concernant les déchets d'équipements électriques et électroniques et à sa transposition en droit national, les outils électriques usagés doivent être collectés séparément et remis aux points de collecte prévus à cet effet.

Vous pouvez obtenir des informations sur l'élimination de la visseuse à choc sans fil utilisé auprès des responsables du service environnement de votre commune.



#### WERFEN SIE ELEKTRO- UND/ODER ELEKTRONIKGERÄTE NIEMALS IM HAUSMÜLL WEG!

Gemäß der europäischen Richtlinie 2012/19/EG über Abfälle von Elektro- und Elektronikgeräten und deren Umsetzung in nationales Recht müssen gebrauchte Geräte separat gesammelt und an den dafür vorgesehenen Sammelstellen abgegeben werden. Weitere Informationen zur Entsorgung von Altgeräten erhalten Sie bei den zuständigen Stellen für Recycling in Ihrer Gemeinde.



#### CERTIFICADO DE GARANTÍA

A garantía deste produto está de acordo com a lei em vigor a partir da data de compra. Deverá, pois, guardar a prova de compra durante esse período de tempo. A garantia engloba qualquer defeito de fabrico, de material ou de funcionamento, assim como os sobressalentes e trabalhos necessários para a sua recuperação. Excluem-se da garantia a má utilização do produto, eventuais reparações efetuadas por pessoas não autorizadas (fora da assistência da marca ASLO), assim como qualquer estrago causado pela utilização da mesma.

#### CERTIFICADO DE GARANTIA

La garantía de este producto está en conformidad con la ley vigente a partir de la fecha de compra. Por lo tanto, debe guardar el comprobante de compra durante ese período de tiempo. La garantía cubre cualquier defecto de fabricación, material o funcionamiento, así como los repuestos y el trabajo necesario para su reparación. Si excluyen de la garantía el mal uso del producto, eventual reparaciones efectuadas por personas no autorizadas (fuera de la asistencia de la marca ASLO), así como cualquier daño causado por el uso.

#### WARRANTY TERMS

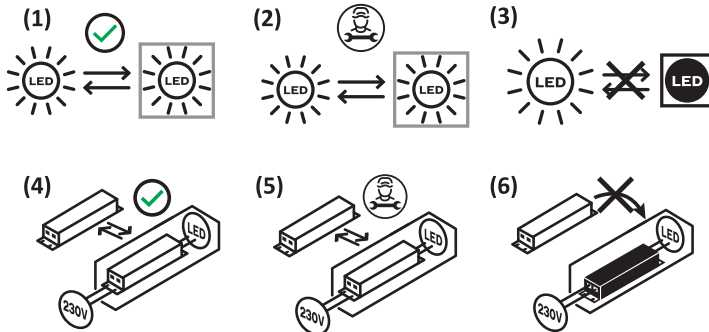
The warranty for this product is in accordance with the law in force from the date of purchase. You should, therefore, keep your proof of purchase during this period. The warranty covers any manufacturing defect in material or operation, as well as parts and work needed for their repairing. Excluded from the warranty are the misuse of the product, any repairs carried out by unauthorized individuals (outside the service center of the brand ASLO) as well as any damage caused by its use.

#### CERTIFICAT DE GARANTIE

La garantie de ce produit est conforme à la loi en vigueur à partir de la date d'achat. Vous devrez, pourtant, garder la preuve d'achat pendant cette période. La garantie englobe n'importe quel défaut de fabrication, du matériel ou de fonctionnement, ainsi que les pièces de rechange et les travaux nécessaires à sa récupération. Sont exclues de la garantie la mauvaise utilisation du produit, les éventuelles réparations réalisées par des personnes non autorisées (en dehors de l'assistance de la marque ASLO), ainsi que n'importe quel dommage causé par l'utilisation de l'appareil.

#### GARANTIEZERTIFIKAT

Die Garantie für dieses Produkt richtet sich nach den geltenden gesetzlichen Bestimmungen ab dem Kaufdatum. Bewahren Sie daher unbedingt den Kaufbeleg für die Dauer des Garantiezeitraums auf. Die Garantie umfasst alle Herstellungsfehler, Materialmängel sowie Funktionsstörungen, einschließlich der notwendigen Ersatzteile und Reparaturen zur Behebung der Mängel. Von der Garantie ausgenommen sind Schäden, die durch unsachgemäße Nutzung des Produkts, Reparaturen durch nicht autorisierte Personen (außerhalb des ASLO-Service) oder durch unsachgemäße Handhabung entstehen.



Este produto contém uma fonte de luz com classe de eficiência energética.

Substitutibilidade: (1) fonte de luz ou a (4) unidade de controlo podem ser substituídas pelo utilizador final sem causar danos permanentes à lâmpada. A (2) fonte de luz ou a (5) unidade de controlo podem ser substituídas por um electricista qualificado sem causar danos permanentes à lâmpada. A (3) fonte de luz ou a (6) unidade de controlo não podem ser substituídas, a lâmpada deve ser substituída.

Este producto contiene una fuente de luz de la clase de eficiencia energética.

Intercambiabilidad: La fuente de luz (1) o la unidad de alimentación (4) es sustituible por el usuario final sin que ello provoque daños permanentes en la luminaria. La fuente de luz (2) o la unidad de alimentación (5) es sustituible por parte de un electricista cualificado sin ello provoque daños permanentes en la luminaria. La fuente de luz (3) o la unidad de alimentación (6) no es sustituible; es necesario reemplazar la luminaria.

This product contains a light source with energy efficiency class.

Replaceability: (1) Light source or (4) operating device can be replaced by end users without permanent damage to the luminaire. (2) Light source or (5) operating device can be replaced by a qualified electrician without permanently damaging the luminaire. (3) Light source or (6) operating device is not replaceable, the luminaire must be replaced.

Ce produit comprend une ampoule de la classe d'efficacité énergétique.

Intercangeabilité: (1) L'ampoule ou (4) le contrôleur peut être remplacé par l'utilisateur final sans risque de dégradation du luminaire. (2) L'ampoule ou (5) le contrôleur peut être remplacé par un électricien professionnel sans risque de dégradation du luminaire. (3) L'ampoule ou (6) le contrôleur n'est pas remplaçable. Le luminaire doit être changé.

Dieses Produkt enthält eine Lichtquelle der Energieeffizienzklasse.

Austauschbarkeit: (1) Die Lichtquelle oder (4) die Steuereinheit können vom Endverbraucher selbst ausgetauscht werden, ohne dass die Lampe dauerhaft beschädigt wird. (2) Die Lichtquelle oder (5) die Steuereinheit können von einem qualifizierten Elektriker ersetzt werden, ohne dass die Lampe dabei dauerhaft beschädigt wird. (3) Die Lichtquelle oder (6) die Steuereinheit können nicht ausgetauscht werden, in diesem Fall muss die gesamte Lampe ersetzt werden.

## DECLARAÇÃO UE DE CONFORMIDADE

**CENTRAL LOBÃO S.A.**

RUA DA GÂNDARA, 664

4520-606 S. JOÃO DE VER VFR

**PT:** Declara para os devidos efeitos que o artigo a seguir descrito:

**ES:** Declara para todos los efectos que el artículo siguiente:

**EN:** Declares for all due effects the product described below:

**FR:** Déclare que l'article décrit ci-dessous :

**DE:** Erklärt hiermit, dass das folgende Produkt:

PT: ARMADURA LED T5 PVC 3-CCT ES: REGLETA LED T5 PVC 3-CCT EN: T5 LED PVC FIXTURE 3-CCT FR: RÉGLETTE LED T5 PVC 3-CCT DE: LED PANZERUNG T5 PVC 3-CCT	ASALT5P5C3, ASALT5P9C3, ASALT5P12C3, ASALT5P18C3, ASALT5P22C3
--	---

**PT:** Está de acordo com as seguintes normas ou documentos normativos (1) e conforme as diretivas (2):

**ES:** Cumple las siguientes normas o documentos normativos(1) y según las determinaciones de las directivas (2):

**EN:** Complies with the following standards or normative documents (1) and as defined by (2):

**FR:** Est conforme aux normes ou documents normatifs (1) suivants et selon les dispositions des directives (2) :

**DE:** Den folgenden Normen oder normativen Dokumenten (1) entspricht, in Übereinstimmung mit den Richtlinien (2)

(1) EN IEC 55015:2019+A11:2020, EN IEC 61547:2023, EN IEC 61000-3-2:2019+A1:2021,  
EN 61000-3-3:2013+A2:2021+AC:2022.

EN IEC 60598-1:2021+A11:2022, EN 60598-2-4:2018.

IEC 62321-4:2013+A1:2017, IEC 62321-5:2013, IEC 62321-6:2015, IEC 62321-7-1:2015,  
IEC 62321-7-2:2017, IEC 62321-8:2017

(2) 2014/30/EU, 2014/35/EU, 2011/65/EU & (EU) 2015/863 & (EU) 2017/2102.

S. João de Ver, 04/12/2024

Processo técnico compilado por; Proceso técnico compilado por; Technical file compiled by; Dossier technique compilé par; Technische Dokumentation erstellt von: Hugo Santos

Central Lobão S.A.  
O Técnico Responsável  
Hugo Santos





# Aslo

**BRIGHTER LIFE**

[aslo.pt](http://aslo.pt)

---

CENTRAL LOBÃO SA.  
RUA DA GÂNDARA, 664  
4520-606 S. JOÃO DE VER  
STA. MARIA DA FEIRA PORTUGAL

