

FICHA TÉCNICA

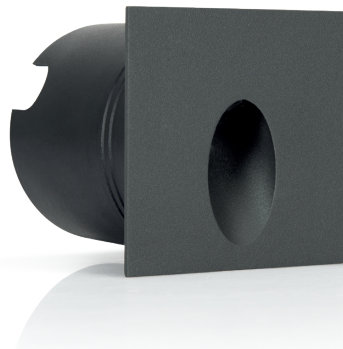
ILUMINAÇÃO EXTERIOR ENCASTRAR

APLIQUE DE MURO LUMI

Ref.^a

ASALUMIQG

LED
SMD
3535



APRESENTAÇÃO

A iluminação exterior de encastrar te como função primordial iluminar mas também criar ambiência ao espaço envolvente. A estética assume, assim, um papel fundamental e, para isso, a escolha dos materiais e a locaização do applique não podem ser deixados de lado.

Áreas de aplicação

Instalação em paredes/muro/escadas.



DADOS TÉCNICOS

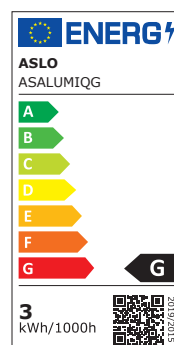
Dados elétricos

Potência nominal (W)	3
Tensão nominal (V)	220 – 240
Tipo de corrente	AC
Fator de potência (λ)	> 0,50
Frequência (Hz)	50 – 60

Dados fotométricos

Temperatura de cor (K)	4000 (Branco neutro)
Fluxo luminoso (Lm)	85
Rendimento luminoso (Lm/W)	24.21
Intensidade Luminosa Máx. (cd)	121.6
Eficiência energética	G

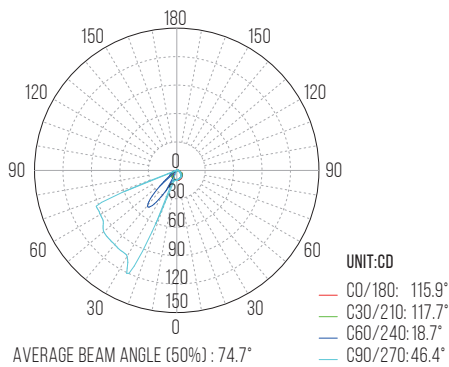
Etiqueta EE (Eficiência energética)



Índice de reprodução de cor (Ra) > 80

FICHA TÉCNICA

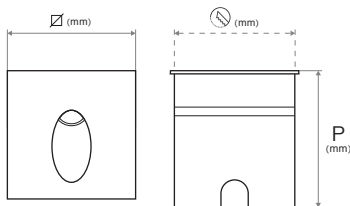
Curva de distribuição



Dados luminotécnicos

Ângulo de abertura 80°

Dimensões e peso



Ø (mm)	80
Profundidade P (mm)	85
Corte (mm)	75
Peso (Kg)	1,25

Materiais

Corpo Alumínio/Polycarbonato

Cores

Corpo Grafite

Equipamento

Chip LED SMD 3535

Expectativa de vida

Tempo de vida (h) 30.000
Número de ciclos (liga desliga) 15.000

Montagem

Espaço	Exterior
Tipo	Encastrar
Local	Parede/muro

Características

Dimável Não

Normas e certificações

Grau proteção (IK - impacto mecânico)	O8
Tipo proteção (IP)	54
Classe de isolamento	I
Normas	CE / RoHS

DADOS LOGÍSTICOS

Código (EAN)

Ref.^a ASALUMIQG 5604612694579

Descrição

Aplique de muro quadrangular 3W Encastrar

Caixa

Nº peças por caixa 36