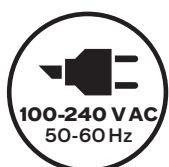
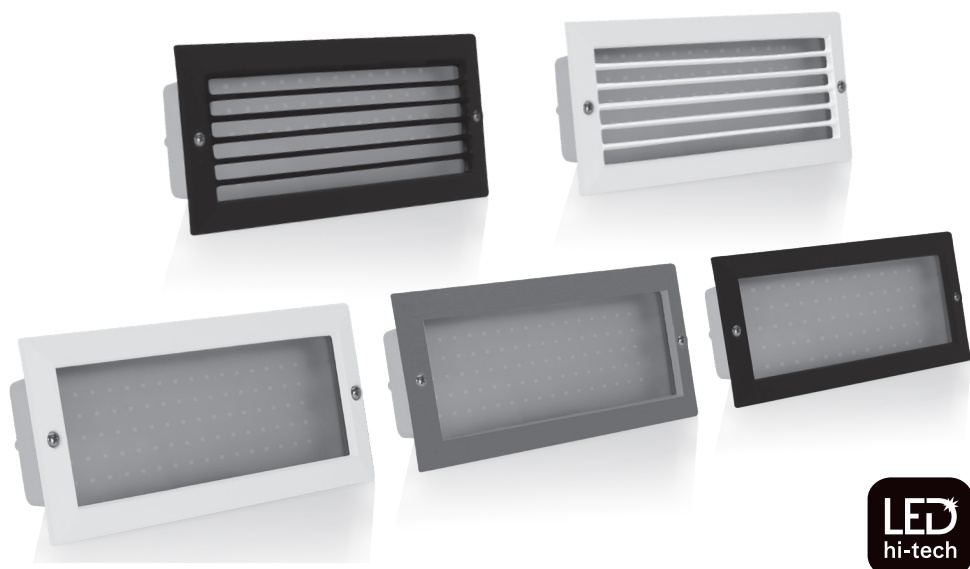


# Aslo

MANUAL DE INSTRUÇÕES  
MANUAL DE INSTRUCCIONES  
INSTRUCTION MANUAL  
MODE D'EMPLOI

---



## APLIQUE DE MURO EMBUTIR LED

APLIQUE DE PARED EMPOTRABLE LED  
RECESSED LED WALL LIGHT  
APPLIQUE MURALE D'EXTERIEUR RECTANG.

3

4

5

6

**Este produto contém uma fonte de luz com classe de eficiência energética "E".**

Este producto contiene una fuente de luz de la clase de eficiencia energética "E".

This product contains a light source with energy efficiency class "E".

Ce produit comprend une ampoule de la classe d'efficacité énergétique "E".

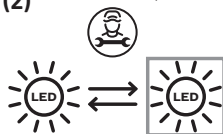
01.09.2021



**ENERGY**  
2019/2015

**E**

(2)



<b>9 W</b>	Potência máxima Potencia máx. Maximum power Puissance max.	<b>920 lm 360°</b>	Lumens lâmpada Led Lumens lámpara Led Led lamp Lumen Lumens ampoule Led	<b>5000K COOL WHITE</b>	Temperatura de cor Temperatura de color Color Temperature Température de couleur
	Uso exterior Uso en el exterior Outdoor house Utiliser en extérieur		Feixe de luz Rayo de luz Light beam Faisceau de lumière	<b>LED SMD 2835</b>	Tipo led Tipo led Type led Type led
	Voltagem Voltaje Voltage Tension/Fréquence		Transformador Led Transformador Led Led Transformer Transformateur Led	<b>CRI 80</b>	Restituição cromática Restitución de color Color rendering Rendu des couleurs
<b>D.F. 0,81</b>	Fator de desfasamento Factor de desplazamiento Displacement factor Facteur de déplacement	<b>46 mA</b>	Corrente de entrada Corriente de entrada Input current Courant d'entrée		Tempo de trabalho Tiempo de trabajo Working time Temps de travail
	Ciclos ON/OFF Ciclos ON/OFF ON/OFF Cycles Cycles ON/OFF		Luz Instantânea Luz Instantánea Instant Light Lumière Instantané		Não dimável No Regulable Non dimmable Non regulable
<b>IP 54</b>	Grau de protecção Categ. de protección Guard protection Carter de protection		Classe de isolamento I Classe de aislamiento I Insulation class I Classe d'isolement I	<b>RoHS</b>	Certificação Certificación Certified Certification
<b>CE</b>	Certificação Certificación Certified Certification				
<b>ALUM</b>	Alumínio Aluminio Aluminium Aluminium	<b>VIDRO VIDRIO</b>	Vidro Vidrio Glass Verre	<b>INOX AISI 304</b>	Inox AISI 304 Inox AISI 304 Inox AISI 304 Inox AISI 304

Antes de iniciar a instalação, leia atentamente este folheto.

## PROPRIEDADES

Alumínio  
Tratamento anti-corrosão  
Isolado com borracha, ajudando não só a isolar melhor, mas também evitando a sujidade.

## APLICAÇÃO

Decoração interior e exterior.

## INSTALAÇÃO

Passe os fios de alimentação pelo anel passa fios que se encontra na base da luminária. Coloque as mangas de proteção nos fios. Faça a conexão dos fios ao terminal de ligação. Fixe a base da luminária à superfície onde vai ser instalada, utilizando os parafusos de expansão fornecidos. Fixe a placa de led retangular à base da luminária, coloque o vidro e aperte o aro de alumínio/Inox à base da luminária.

## COMO MUDAR A PLACA DE LED

Quando tiver necessidade de substituir a placa de led, certifique-se que desligou primeiro a alimentação. Remova a proteção e o vidro de segurança cuidadosamente. Desaperte os parafusos que fixam a placa de led e remova-a. Desconecte a placa de led, pressionando e puxando ligeiramente a micro ficha que a liga ao "driver". Ligue a nova placa de led, fixe-a à base da luminária e coloque novamente o vidro e o aro de alumínio/Inox.

## DECLARAÇÃO DE CONFORMIDADE



## 22

Declaramos sob nossa exclusiva responsabilidade que os artigos: ASAMEL2411850I (ASC150I LED, ASC1502 LED e ASC3102C LED), ASAMEL2310850B e ASAMEL2310850P - Aplique de muro embutir led, ASAMEL2310850GB e ASAMEL2310850GP - Aplique de muro embutir led com grelha, cumprem as seguintes normas ou documentos normativos: EN 60598-1:2015; EN 60598-2-2:2012; EN 62493:2015 EN 62471:2008; EN 62031:2008+A1:2013+A2:2015; EN 61347:2015 EN 61347-2-13:2014

Estabelecidos de acordo com as seguintes Directivas:

Directiva 2014/35/EU - Baixa voltagem;  
Directiva 2014/30/EU - Compatibilidade eletromagnética:  
EN 55015:2013+A1:2015;  
EN 61547:2009  
EN 61000-3-2:2014;  
EN 61000-3-3:2013

Directiva RoHS 2011/65/EU, em conformidade com as normas:

IEC 62321-3-1:2013,  
IEC 62321-5:2013,  
IEC 62321-4:2013,  
IEC 62321-6:2015,  
IEC 62321-7-1:2015;  
IEC 62321: 2008 Anexo C.

S. João de Ver, 19 Agosto de 2022

Central Lobão S. A.  
Responsável do Processo Técnico

## CERTIFICADO DE GARANTIA

A garantia deste produto está de acordo com a lei em vigor a partir da data de compra. Deverá, pois, guardar a prova de compra durante esse período de tempo. A garantia engloba qualquer defeito de fabrico, de material ou de funcionamento, assim como os sobressalentes e trabalhos necessários para a sua recuperação. Excluem-se da garantia a má utilização do produto, eventuais reparações efetuadas por pessoas não autorizadas (fora da assistência da marca ASLO), assim como qualquer estrago causado pela utilização da mesma



**Nunca coloque equipamentos elétricos e/ou eletrónicos no lixo doméstico!**

Segundo a diretiva europeia 2012/19/CE relativa aos resíduos de equipamentos elétricos e/ou eletrónicos e a respetiva transposição para o direito interno, os equipamentos usados têm de ser recolhidos separadamente e entregues nos locais de recolha previstos para o efeito. Pode obter informações relativas à eliminação dos equipamentos usados através dos responsáveis legais pela reciclagem no seu município.

Antes de empezar la instalación, lea atentamente este folículo.

## PROPIEDADES

Aluminio  
Tratamiento anti-corrosión  
Aislado con borra para ayudar al aislamiento y suciedad.

## APLICACIÓN

Decoración interior e exterior.

## INSTALACIÓN

Pase los cables de alimentación por el anillo de paso de cables que se encuentra en la base de la luminaria. Colocar las fundas de protección de los cables.. Conecte los cables al terminal de conexión. Fije la base de la luminaria a la superficie donde va a instalarse utilizando los tornillos de expansión suministrados. Fije la placa de led rectangular a la base de la luminaria, coloque el cristal y apriete el aro de aluminio / Inox a la base de la luminaria.

## CÓMO CAMBIAR LA PLACA DE LED

- Cuando tenga que sustituir la placa de led, asegúrese de que ha apagado primero la alimentación. Quite la protección y el cristal de seguridad con cuidado. Desatornille los tornillos que fijan la placa de led y extraígalas. Desconecte la placa de led, presionando y tirando ligeramente de la micro enchufe que la conecte al "controlador". Conecte la nueva placa de led, fíjela a la base de la luminaria y vuelva a colocar el cristal y el aro de aluminio / Inox.

## DECLARACIÓN DE CONFORMIDAD



Declaramos bajo nuestra exclusiva responsabilidad que los productos: ASAMEL2411850I (ASC1501 LED, ASC1502 LED e ASC3102C LED), ASAMEL2310850B e ASAMEL2310850P - Aplique de pared empotrable led, ASAMEL2310850GB y ASAMEL2310850GP- Aplique de pared empotrable led con grille, cumplen con las siguientes normas o documentos normalizados:  
EN 60598-1:2015;  
EN 60598-2-2:2012;  
EN 62493:2015;  
EN 62471:2008;  
EN 62031:2008+A1:2013 +A2:2015; EN 61347:2015;  
EN 61347-2-13:2014;  
EN 55015:2013+A1:2015;  
EN 61547:2009;  
EN 61000-3-2:2014;  
EN 61000-3-3:2013

Directiva 2014/35/EU - Baja Voltage;  
Directiva 2014/30/EU - Compatibilidad eletromagnética e directiva RoHS 2011/65/EU, modificada por lá:  
IEC 62321-3-1:2013,  
IEC 62321-5:2013,  
IEC 62321-4:2013,  
IEC 62321-6:2015,  
IEC 62321-7-1:2015;  
IEC 62321: 2008 Anexo C

S. João de Ver, 19 de Agosto de 2022

Central Lobão S. A.  
Director Técnico

## CERTIFICADO DE GARANTÍA

La garantía de este producto está en conformidad con la ley vigente a partir de la fecha de compra. Por lo tanto, debe guardar el comprobante de compra durante ese período de tiempo. La garantía cubre cualquier defecto de fabricación, material o funcionamiento, así como los repuestos y el trabajo necesario para su reparación. Si excluyen de la garantía el malo uso del producto, eventual reparaciones efectuadas por personas no autorizadas (fuera de la asistencia de la marca ASLO), así como cualquier daño causado por el uso.



**No deseche nunca los aparatos eléctricos y/o electrónicos en la basura doméstica.**

Según la norma europea 2012/19/CE al respecto de los residuos de herramientas eléctricas y electrónicas y su transposición para el derecho interno, estas herramientas tienen de ser recogidas separadamente y entregadas en los locales de recogida previsto al efecto. Puede obtener información acerca de la eliminación de la máquina utilizada a través de los responsables legales del reciclaje en su municipio.

Before starting the installation, read this leaflet carefully.

## PROPERTIES

Aluminium.  
Anti-corrosion treatment.  
Isolated rubber, helping not only to better isolate, but also avoiding soiling.

## APPLICATION

Interior and exterior decoration.

## INSTALLATION

Pass the power supply wires through the wire loop at the base of the luminaire. Put the protective sleeves on the wires. Connect the wiring to the terminal block. Attach the base of the luminaire to the surface where it will be installed, using the provided expansion screws. Attach the rectangular led chip to the base of the luminaire, place the glass and tighten the aluminum / stainless steel frame to the base of the luminaire.

## HOW TO CHANGE THE LED CHIP

- When you need to replace the led plate, be sure to turn off the power first. Remove the safety shield and safety glass carefully. Unscrew the screws securing the led plate and remove it. Disconnect the led plate by pressing and pulling slightly on the micro plug that connects it to the "driver". Connect the new led chip, fix it to the base of the luminaire and place again the glass and the aluminum / stainless steel frame.

## DECLARATION OF CONFORMITY



We declare under our exclusive responsibility, that the products: ASAMEL2411850I (ASC1501 LED, ASC1502 LED e ASC3102C LED), ASAMEL2310850B and ASAMEL2310850P - Recessed led wall light, and ASAMEL2310850GB y ASAMEL2310850GP - Recessed led wall light with grid, meet the following standards or standardization documents:

EN 60598-1:2015;  
EN 60598-2-2:2012;  
EN 62493:2015;  
EN 62471:2008;  
EN 62031:2008+A1:2013 +A2:2015; EN 61347:2015;  
EN 61347-2-13:2014;  
EN 55015:2013+A1:2015;  
EN 61547:2009;  
EN 61000-3-2:2014;  
EN 61000-3-3:2013

Directive 2014/35/EU - Low Voltage;

Directive 2014/30/EU

-Electromagnetic Compatibility and RoHS directive 2011/65 / EU, as amended by:

IEC 62321-3-1:2013,  
IEC 62321-5:2013,  
IEC 62321-4:2013,  
IEC 62321-6:2015,  
IEC 62321-7-1:2015;  
IEC 62321: 2008 Attachment C

S. João de Ver, 19<sup>th</sup> August 2022

Central Lobão S. A.  
Responsible for the Technical File

## WARRANTY TERMS

The warranty for this product is in accordance with the law in force from the date of purchase. You should, therefore, keep your proof of purchase during this period. The warranty covers any manufacturing defect in material or operation, as well as parts and work needed for their repairing.

Excluded from the warranty are the misuse of the product, any repairs carried out by unauthorized individuals (outside the service center of the brand ASLO) as well as any damage caused by its use.



**Never dispose of electrical and/or electronic equipment in the household waste!**

According to the European Directive 2012/19 /EC on electrical and electronic equipment waste and its transposition into national law, power tools must be collected separately and delivered to the collection sites intended for this purpose.

You can get information regarding the disposal of the power tool through the person in charge of recycling in your city.

Avant de commencer l'installation, lisez attentivement ce feuillet.

### PROPRIETES

Aluminium

Traitement anticorrosion

Isolé avec du caoutchouc, ce qui contribue non seulement à améliorer l'isolation, mais aussi à éviter les salissures.

### APPLICATION

Décoration intérieure et extérieure.

### INSTALLATION

Passez les fils d'alimentation à travers la boucle de fil à la base du luminaire. Placez les manchons de protection sur les fils. Connectez le câblage au bornier. Fixez la base du luminaire à la surface où elle sera installée, en utilisant les vis d'extension fournies. Fixez la puce rectangulaire à la base du luminaire, placez le verre et serrez le cadre en aluminium / acier inoxydable à la base du luminaire.

### COMMENT CHANGER LA LED CHIP

- Lorsque vous devez remplacer la plaque led, assurez-vous d'éteindre l'alimentation en premier. Retirez le bouclier de sécurité et le verre de sécurité avec précaution. Dévissez les vis de fixation de la plaque de direction et retirez-la. Débranchez la plaque de guidage en appuyant légèrement sur la micro-fiche qui la relie au «conducteur». Connectez la nouvelle puce, fixez-la à la base du luminaire et placez à nouveau le verre et le cadre en aluminium / acier inoxydable..

### DESCRIPTION DES COMPOSANTS



Nous déclarons sous notre responsabilité exclusive sa responsabilité que les produits: ASAMEL2411850I (ASC150I LED, ASC1502 LED e ASC3102C LED), ASAMEL2310850B et ASAMEL2310850P - Applique murale extérieur rectangulaire, et ASAMEL2310850GB et ASAMEL2310850GP- Applique murale extérieur rectangulaire avec grille, répond aux normes ou documents de normalisation suivantes:

EN 60598-1:2015;  
EN 60598-2-2:2012;  
EN 62493:2015;  
EN 62471:2008;  
EN 62031:2008+A1:2013 +A2:2015; EN 61347:2015;  
EN 61347-2-13:2014;  
EN 55015:2013+A1:2015;  
EN 61547:2009;  
EN 61000-3-2:2014;  
EN 61000-3-3:2013

Directiva 2014/35/EU - Basse Tension; Directiva 2014/30/EU - Compatibilité électromagnétique et RoHS directive 2011/65/EU, tel que modifié par: IEC 62321-3-1:2013, IEC 62321-5:2013, IEC 62321-4:2013, IEC 62321-6:2015, IEC 62321-7-1:2015; IEC 62321: 2008 Annexe C

S. João de Ver, 22 Août 2022

Central Lobão S. A.  
Responsable du Processus  
Technique

### CERTIFICAT DE GARANTIE

La garantie de ce produit est conforme à la loi en vigueur à partir de la date d'achat. Vous devrez, pourtant, garder la preuve d'achat pendant cette période. La garantie englobe n'importe quel défaut de fabrication, du matériel ou de fonctionnement, ainsi que les pièces de rechange et les travaux nécessaires à sa récupération. Sont exclues de la garantie la mauvaise utilisation du produit, les éventuelles réparations réalisées par des personnes non autorisées (en dehors de l'assistance de la marque ASLO), ainsi que n'importe quel dommage causé par l'utilisation de l'appareil.



**Ne jetez jamais les équipements électriques et/ou électroniques avec les ordures ménagères!**

D'après la directive européenne 2012/19/CE concernant les déchets d'équipements électriques et électroniques et à sa transposition en droit national, les outils électriques usagés doivent être collectés séparément et remis aux points de collecte prévus à cet effet.

Vous pouvez obtenir des informations sur l'élimination de la visseuse à choc sans fil utilisée auprès des responsables du service environnement de votre commune.







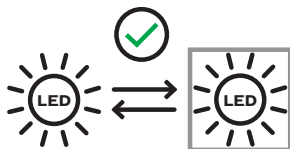
01.09.2021



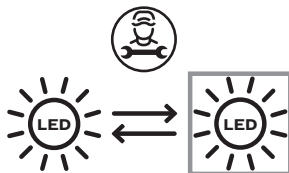
ENERG  
2019/2015

E

(1)



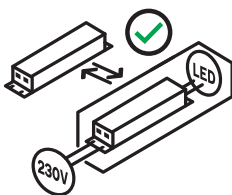
(2)



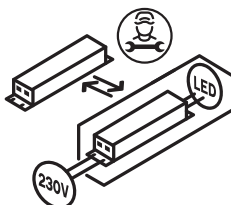
(3)



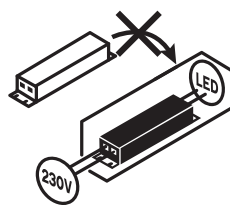
(4)



(5)



(6)



Este produto contém uma fonte de luz com classe de eficiência energética <ver acima>.

Substituibilidade: A (1) fonte de luz ou a (4) unidade de controlo podem ser substituídas pelo utilizador final sem causar danos permanentes à lâmpada. A (2) fonte de luz ou a (5) unidade de controlo podem ser substituídas por um electricista qualificado sem causar danos permanentes à lâmpada. A (3) fonte de luz ou a (6) unidade de controlo não podem ser substituídas, a lâmpada deve ser substituída.

Este producto contiene una fuente de luz de la clase de eficiencia energética <véase arriba>.

Intercambiabilidad: La fuente de luz (1) o la unidad de alimentación (4) es sustituible por el usuario final sin que ello provoque daños permanentes en la luminaria. La fuente de luz (2) o la unidad de alimentación (5) es sustituible por parte de un electricista cualificado sin ello provoque daños permanentes en la luminaria. La fuente de luz (3) o la unidad de alimentación (6) no es sustituible; es necesario reemplazar la luminaria.

This product contains a light source with energy efficiency class <see above>.

Replaceability: (1) Light source or (4) operating device can be replaced by end users without permanent damage to the luminaire. (2) Light source or (5) operating device can be replaced by a qualified electrician without permanently damaging the luminaire. (3) Light source or (6) operating device is not replaceable, the luminaire must be replaced.

Ce produit comprend une ampoule de la classe d'efficacité énergétique <voir ci-dessus>.

Interchangeabilité: (1) L'ampoule ou (4) le contrôleur peut être remplacé par l'utilisateur final sans risque de dégradation du luminaire. (2) L'ampoule ou (5) le contrôleur peut être remplacé par un électricien professionnel sans risque de dégradation du luminaire. (3) L'ampoule ou (6) le contrôleur n'est pas remplaçable. Le luminaire doit être changé.

## DECLARAÇÃO UE DE CONFORMIDADE

**CENTRAL LOBÃO S.A.**

RUA DA GÂNDARA, 664

4520-606 S. JOÃO DE VER VFR

Declara para os devidos efeitos que os artigos a seguir descritos:

DESCRIÇÃO	CÓDIGO
APLIQUE MURO EMBUTIR LED 8W 5000K BRANCO ASLO	ASAMEL2310850B
APLIQUE MURO EMBUTIR LED 8W 5000K C/GRELHA BRANCO ASLO	ASAMEL2310850GB
APLIQUE MURO EMBUTIR LED 8W 5000K PRETO ASLO	ASAMEL2310850P
APLIQUE MURO EMBUTIR LED 8W 5000K C/GRELHA PRETO ASLO	ASAMEL2310850GP
APLIQUE MURO EMBUTIR LED 8W 5000K INOX ASLO	ASAMEL2411850I

Este certificado é concedido após testes realizados em amostras do produto acima referido, conferindo que está de acordo com as disposições da **Diretiva LVD 2014/35/EU**, cumprindo as seguintes normas:

**EN 60598-1:2015; EN 60598-2-2:2012; EN 62493:2015**

**EN 62471:2008; EN 62031:2008+A1:2013+A2:2015; EN 61347:2015**

**EN 61347-2-13:2014**

E da **Diretiva 2014/30/EU** - compatibilidade electromagnética, cumprindo as seguintes normas:

**EN 55015:2013+A1:2015; EN 61547:2009**

**EN 61000-3-2:2014; EN 61000-3-3:2013**

Os produtos acima mencionados estão em conformidade com as normas IEC 62321-3-1:2013, IEC 62321-5:2013, IEC 62321-4:2013, IEC 62321-6: 2015, IEC 62321-7-1: 2015, IEC 62321: 2008 Anexo C - referente à **Diretiva RoHS 2011/65/EU**.

S. João de Ver, 19 de Agosto de 2022

Central Lobão S.A.



O Técnico Responsável  
(Hugo Santos)

Processo técnico compilado por: Hugo Santos

# Aslo

**BRIGHTER LIFE**

aslo.pt

---

CENTRAL LOBÃO SA.  
RUA DA GÂNDARA, 664  
4520-606 S. JOÃO DE VER  
STA. MARIA DA FEIRA PORTUGAL

