

FICHA TÉCNICA

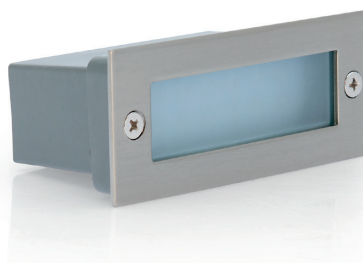
ILUMINAÇÃO EXTERIOR ENCASTRAR

APLIQUE DE MURO CETUS

Ref.^a

ASLC015A

LED
SMD
2835



APRESENTAÇÃO

A iluminação exterior de encastrar te como função primordial iluminar mas também criar ambiência ao espaço envolvente. A estética assume, assim, um papel fundamental e, para isso, a escolha dos materiais e a locaização do applique não podem ser deixados de lado.

Áreas de aplicação

Instalação em paredes/muro/escadas.

DADOS TÉCNICOS

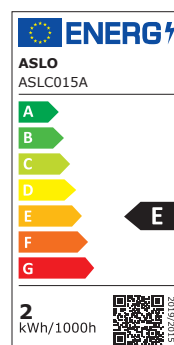
Dados elétricos

Potência nominal (W)	1,9
Tensão nominal (V)	220 – 240
Tipo de corrente	AC
Fator de potência (λ)	> 0,5
Frequência (Hz)	50 – 60

Dados fotométricos

Temperatura de cor (K)	6000 (Branco frio)
Fluxo luminoso (Lm)	68
Rendimento luminoso (Lm/W)	47.12
Intensidade Luminosa Máx. (cd)	27.17
Eficiência energética	E

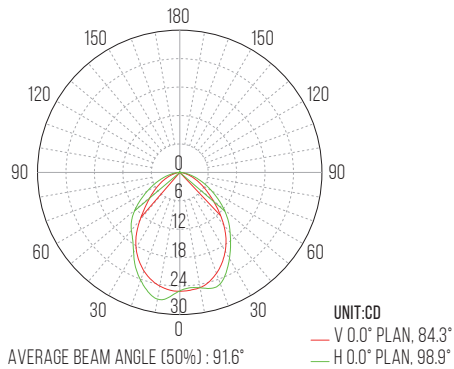
Etiqueta EE (Eficiência energética)



Índice de reprodução de cor (Ra) > 70

FICHA TÉCNICA

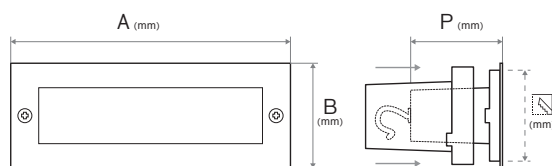
Curva de distribuição



Dados luminotécnicos

Ângulo de abertura 120°

Dimensões e peso



Largura A (mm)	170
Altura B (mm)	68
Profundidade P (mm)	60
Corte (mm)	160X55
Peso (Kg)	0,42

Materiais

Corpo	Alumínio
Difusor	Vidro

Cores

Corpo	Niquelado
Difusor	Incolor

Equipamento

Driver	Sim
Chip LED	SMD 2835
Número de LED's	16

Expectativa de vida

Tempo de vida (h)	30.000
Número de ciclos (liga desliga)	15.000

Montagem

Espaço	Exterior
Tipo	Encastrar
Local	Parede/muro

Características

Dimável	Não
---------	-----

Normas e certificações

Grau proteção (IK - impacto mecânico)	O6
Tipo proteção (IP)	54
Classe de isolamento	I
Normas	CE / RoHS

Acessórios

Chip com driver	Incluído
ASCLASLC015A	5604612689452

DADOS LOGÍSTICOS

Código (EAN)

Ref. ^a ASLC015A	5604612154882
----------------------------	---------------

Descrição

Aplique de muro retangular 1,9W Encastrar

Caixa

Nº peças por caixa	20
--------------------	----