

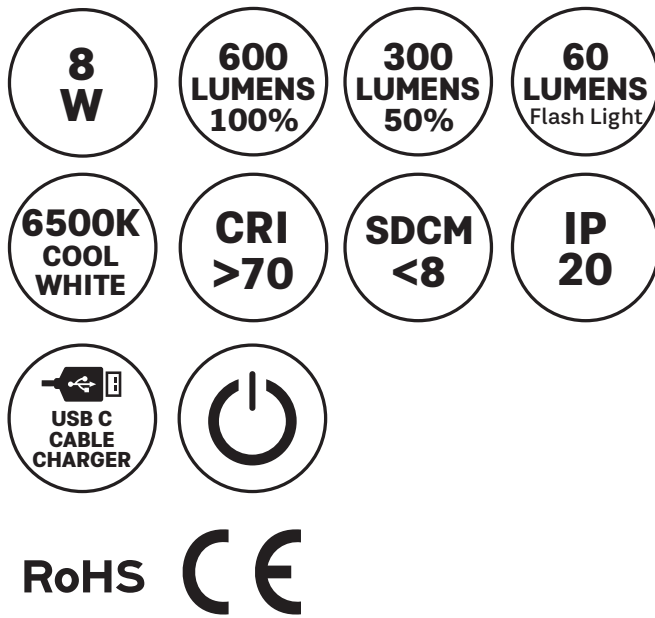
# Aslo

MANUAL DE INSTRUÇÕES  
MANUAL DE INSTRUCCIONES  
INSTRUCTION MANUAL  
MODE D'EMPLOI  
BEDIENUNGSANLEITUNG

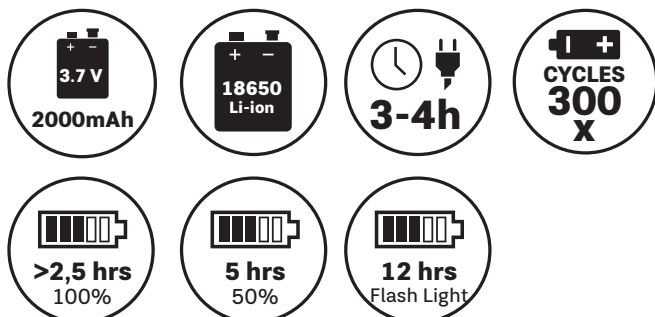


## LANTERNA PARA OFICINA RECARREGÁVEL

LINTERNA DE INSECCIÓN RECARGABLE  
RECHARGEABLE FOLDING INSPECTION LIGHT  
LAMPE D'INSPECTION RECHARGEABLE  
WIEDERAUFLADBARE WERKSTATTLAMPE



### BATTERY



### PT | LANTERNA PARA OFICINA RECARREGÁVEL

Familiarize-se com todas as instruções de funcionamento e segurança antes de utilizar este produto. Utilize este produto apenas como descrito e para os fins indicados. Se der este produto a outra pessoa, certifique-se de que passa também estes documentos juntamente com ele. A lanterna para oficina é referida como o "produto" no texto abaixo.

#### DESCRIÇÃO DOS SÍMBOLOS

Os seguintes símbolos e palavras de sinalização são utilizados neste manual do utilizador, no produto ou na embalagem.

#### AVISO!

Este símbolo/palavra indica um perigo com um elevado nível de risco que, se não for evitado, pode resultar em morte ou ferimentos graves.

Este símbolo indica classe de proteção III. SELV: tensão de segurança extra baixa

Este símbolo indica tensão/corrente DC.



Estes símbolos informam sobre a eliminação da embalagem e do produto.

#### 1. CONTEÚDO DA EMBALAGEM

1x lanterna (bateria incl.) 452475-23-A  
1x Cabo de carregamento USB-C para USB-A (ficha incl.)  
1x estação de carregamento  
1x Manual de instruções

#### 2. ESPECIFICAÇÕES TÉCNICAS

Potência: Máx. 8 W  
Bateria:1x Li-Ion, 18650, 2000 mAh  
Tensão: 3.7 V DC  
Entrada USB: 5 Vdc , 1A  
Tempo luz acesa: COB 100% = >2,5 horas  
COB 50% = 5 horas Luz frontal = 12 horas  
Sistema químico: Cobalto de lítio(III) óxido(LiCoO2)  
Dimensões: 34,38 x 45,03 x 354,4 mm  
Material: Plástico (ABS, TPR, PVC) Metal (alumínio)

#### 3. UTILIZAÇÃO ADEQUADA

Este produto não é adequado para iluminação doméstica.

O produto destina-se a uso privado e não comercial. O produto pode ser utilizado como lanterna de trabalho, mas não é adequado para uso intensivo. O produto nunca deve ser utilizado de forma diferente daquela descrita nas instruções. Qualquer outro uso é considerado inadequado.

#### 4. INSTRUÇÕES DE SEGURANÇA

**AVISO!**  
Um produto defeituoso não deve ser usado! Risco de ferimentos!  
- Não utilize o produto se estiver com defeito, danificado ou avariado. Se descobrir um defeito no produto, mande-o verificar e, se necessário, reparar antes de voltar a utilizá-lo.  
- Os LEDs não são substituíveis. O produto deve ser descartado se os LEDs estiverem com defeito.Reparações inadequadas podem resultar em perigo considerável para o utilizador.

#### INFORMAÇÕES DE SEGURANÇA SOBRE BATERIAS

O produto possui uma bateria incorporada que não pode ser substituída pelo utilizador. A bateria só pode ser removida pelo fabricante ou assistência técnica ou por uma pessoa devidamente qualificada, a fim de evitar riscos.

- Ao descartar o produto, deve-se ter em conta quecontém uma bateria recarregável.

- Não provoque curto-circuito nas bateriasrecarregáveis e/ou não as abra. Isso poderessultar em sobreaquecimento, risco de incêndioou explosões.

- Nunca atire baterias ao fogo ou à água.

- Não exponha as baterias a tensão mecânica.Se as baterias tiverem fugas, use luvas de proteção para evitar que os produtos químicos entrem em contacto com a pele, os olhos e as membranas mucosas. Em caso de contacto, lave imediatamente as áreas afetadas com água limpa e consulte um médico.

#### ATENÇÃO!

- A manutenção e/ou limpeza do produto não devem ser realizadas por crianças. A legislação nacional deve ser cumprida!  
- As regras e regulamentos nacionais aplicáveis devem ser cumpridos ao utilizar e eliminar o produto.

#### RISCO DE FERIMENTOS OU ASFIXIA!

Este produto contém componentes que podem ser engolidos, apresentando risco de asfixia e outros ferimentos. Não é adequado para crianças menores de 3 anos. As crianças não devem ser deixadas sem supervisão enquanto manuseiam o produto ou respetiva embalagem. Mantenha o produto num local seguro, fora do alcance de bebés e crianças.

#### AVISO!

##### MANIPULAÇÃO E ALTERAÇÃO

- O produto não deve ser manipulado ou modificado em nenhuma circunstância. É proibida qualquer manipulação/alteração por motivos relacionados com a aprovação (CE).  
- O produto não deve ser coberto durante o uso. As luvas cobertas podem sobreaquecer e, se colocadas perto de materiais inflamáveis, podem causar incêndios.

#### 5. UTILIZAÇÃO

##### LIGAR

1. Remova todos os materiais de embalagem e verifique se todas as peças estão presentes e sem danos. Se não for esse o caso, contacte o endereço fornecido.

2. Antes de utilizar o produto pela primeira vez, desative a proteção contra descargas pressionando o botão assinalado na Fig. A com um palito, por exemplo.

3. Abra a lanterna como demonstrado na Fig. B. Pode fixar o produto desdobrado a uma superfície metálica com um íman ou a um gancho com um suporte metálico. Também pode segurar a lanterna na mão, mas apenas pela pega e não do mesmo lado dos LEDs.

4. Pode utilizar a lanterna pressionando o botão on/off. A primeira pressão no botão ativa a lanterna LED com 100% de luminosidade, uma segunda pressão reduz para 50% e uma terceira ativa a luz frontal na parte superior do produto. Isso também funciona quando a lâmpada está dobrada. Pressione novamente para desligá-la.

5. Os três LEDs acima do botão on/off indicam o estado da bateria. Assim que a luminosidadediminuiu ou se apagar completamente, tem duas opções para recarregar a lâmpada:

### EN | RECHARGEABLE FOLDING INSPECTION LIGHT

Please familiarise yourself with all the operating and safety instructions before using this product. Use this product only as described and for the purposes stated. If you pass this product on to anyone else, please make sure you pass on these documents along with it. The work lamp is referred to as the „product“ in the text below.

#### KEY TO SYMBOLS

The following symbols and signal words are used in this user manual, on the product, or on the packaging.

#### WARNING!

This signal symbol/word indicates a hazard with a high degree of risk which, if not avoided, can result in death or serious injury.

This symbol indicates protection class III. SELV: safety extra-low voltage.

This symbol indicates DC voltage/current.



These symbols inform you about the disposal of the packaging and product.

#### 1. CONTEÚDO DA EMBALAGEM

1x work lamp (incl. battery) 452475-23-A  
1x USB-C to USB-A charging cable (incl. plug)  
1x charger station  
1x operating and safety instructions

#### 2. TECHNICAL SPECIFICATIONS

Power: Máx. 8 W  
Battery:1x Li-Ion, 18650, 2000 mAh  
Operating voltage: 3.7 V DC  
USB-C port: 5 Vdc , 1A  
Light on time: COB 100% = >2,5 horas  
COB 50% = 5 horas Front light = 12 horas  
Chemical system: Lithium cobalt (III)oxide(LiCoO2)  
Dimensions: 34,38 x 45,03 x 354,4 mm  
Material: Plastic (ABS, TPR, PVC) Metal (aluminium)

#### 3. PROPER USE

This product is not suitable for household room lighting.

The product is intended for private, non-commercial use. The product can be used as a work lamp, but is not suitable for rough use. The product must never be used in ways other than those described in the instructions. Any further use is deemed improper.

#### 4. SAFETY INSTRUCTIONS

##### WARNING!

A defective product must not be used! Risk of injury!  
- Do not use the product if it is malfunctioning, damaged or defective. If you discover a defect in the product, have it checked and, if necessary, repaired before you use it again.  
- The LEDs are not replaceable. The product must be disposed of if the LEDs are defective.  
- Improper repairs may result in considerable danger for the user.

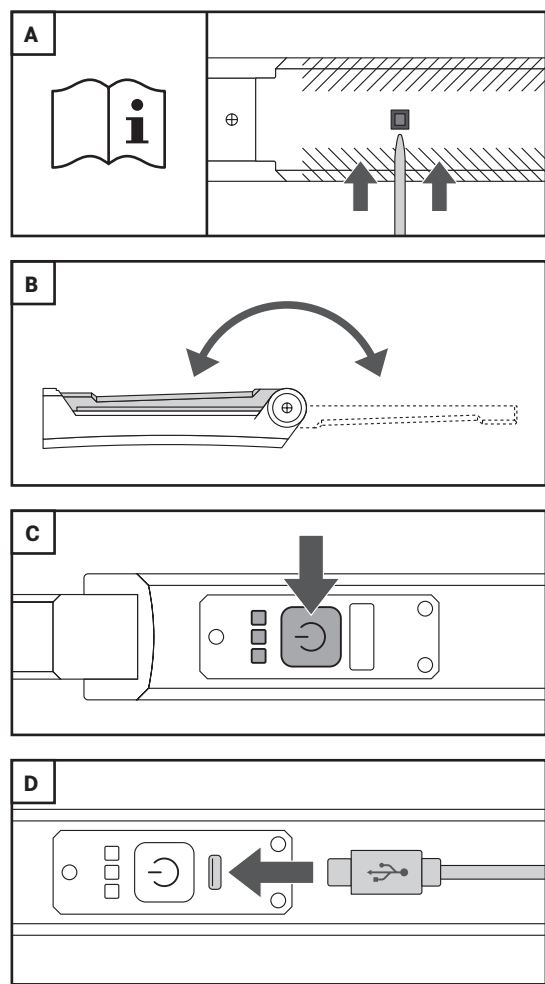
a) Ligue o conector USB-A do cabo de carregamento fornecido a uma fonte de alimentação adequada e o conector USB-C à entrada correspondente no produto. O produto só pode ser ligado a um dispositivo operacional com uma saída SELV e uma tensão de saída pico máxima (Uout) de 5 V.

b) Ligue o conector USB-A do cabo de carregamento fornecido a uma fonte de alimentação adequada e o conector USB-C à entrada correspondente na parte traseira dea estação de carregamento. Agora, coloque a lanterna na estação de carregamento.

6. Se o produto não for utilizado durante um longo período de tempo, ative a proteção contra descargas inicialmente desativada, a fim de evitar uma descarga profunda. A lanterna pode agora ser armazenada num local seco depois de ser dobrada. A proteção contra descargas deve ser desativada novamente antes da próxima utilização.

#### LIMPEZA

Para limpar o produto, use um pano macio seco ou húmido que não danifique a superfície e sem adicionar outros agentes de limpeza.



### MADE IN P.R.C.

Aslo  
BRIGHTER LIFE

aslo.pt



Raccolta differenziata

CENTRAL LOBÃO SA.  
RUA DA GÁNDARA, 664  
4520-606 S. J. VER  
STA. M. FEIRA - PT



### ES | LINTERNA DE INSECCIÓN RECARGABLE

Familiarícese con todas las instrucciones de funcionamiento y seguridad antes de utilizar este producto. Utilice este producto únicamente como descrito y para los fines indicados. Si le da este producto a otra persona, asegúrese de que también le entregue estos documentos junto con él. La linterna de inspección se denomina "producto" en el texto siguiente.

#### DESCRIPCIÓN DE LOS SÍMBOLOS

Los siguientes símbolos y palabras de señalización se utilizan en este manual del usuario, en el producto o en el embalaje.

#### ¡AVISO!

Este símbolo/palabra indica un peligro con un alto nivel de riesgo que, si no se evita, puede provocar la muerte o lesiones graves.

Este símbolo indica clase de protección III. SELV: tensión de seguridad extra baja

Este símbolo indica tensión/corriente DC.



Estos símbolos informan sobre la eliminación del embalaje y del producto.

#### 1. CONTENIDO DEL EMBALAJE

1x Linterna (bateria incl.) 452475-23-A  
1x Cable de carga USB-C para USB-A (clavija incl.)  
1x estación de carga  
1x Manual de instrucciones

#### 2. DATOS TÉCNICOS

Potencia: Máx. 8 W  
Bateria:1x Li-Ion, 18650, 2000 mAh  
Tensión: 3.7 V DC  
Puerta USB: 5 Vdc , 1A  
Tiempo de luz encendida: COB 100% = >2,5 horas  
COB 50% = 5 horas Luz delantera = 12 horas  
Sistema químico: Cobalto de litio(III) óxido(LiCoO2)  
Dimensiones: 34,38 x 45,03 x 354,4 mm  
Material: Plástico (ABS, TPR, PVC) Metal (aluminio)

#### 3. USO ADECUADO

Este producto no es adecuado para la iluminación doméstica.

El producto está destinado al uso privado y no comercial. El producto puede utilizarse como linterna de trabajo, pero no es adecuado para un uso intensivo. El producto nunca debe utilizarse de forma diferente a la descrita en las instrucciones. Cualquier otro uso se considera inadecuado.

#### 4. INSTRUCCIONES DE SEGURIDAD

##### ¡AVISO!

¡No utilice un producto defectuoso! ¡Riesgo de lesiones!  
- No utilice el producto si está defectuoso, dañado o avariado. Si descubre un defecto en el producto, envíelo a revisar y, si es necesario, reparar antes de volver a utilizarlo.  
- Los LED no son reemplazables. El producto debe desecharse si los LED están defectuosos. Las reparaciones inadecuadas pueden suponer un peligro considerable para el usuario.

#### INFORMACIÓN DE SEGURIDAD SOBRE BATERÍAS

El producto tiene una batería incorporada que no puede ser sustituida por el usuario. La batería solo puede ser retirada por el fabricante, el servicio técnico o una persona debidamente cualificada, con el fin de evitar riesgos.

- Al desachar el producto, hay que tener en cuenta que contiene una batería recargable.

- No provoque cortocircuitos en las bateríasrecargables ni las abra. Esto puede provocar un sobrecalentamiento, riesgo de incendio explosiones.

- Nunca tire las baterías al fuego o al agua.

- No exponga las baterías a tensión mecánica.Si las baterías tienen fugas, utilice guantes protectores para evitar que los productos químicos entren en contacto con la piel, los ojos y las membranas mucosas. En caso de contacto, lave inmediatamente las zonas afectadas con agua limpia y acuda a un médico.

#### ¡ATENCIÓN!

- El mantenimiento y/o la limpieza del producto no deben ser realizados por niños. ¡Se debe cumplir la legislación nacional!  
- Las normas y reglamentos nacionales aplicables deben cumplirse al utilizar y desachar el producto.

#### ¡RIESGO DE LESIONES O ASFIXIA!

Este producto contiene componentes que pueden ser ingeridos, lo que presenta un riesgo de asfixia y otras lesiones. No es adecuado para niños menores de 3 años. No se debe dejar a los niños sin supervisión mientras manipulan el producto o su embalaje. Mantenga el producto en un lugar seguro, fuera del alcance de bebés y niños.

#### ¡AVISO!

##### MANIPULACIÓN Y ALTERACIÓN

- El producto no debe manipularse ni modificarse bajo ninguna circunstancia. Queda prohibida cualquier manipulación/alteración por motivos relacionados con la homologación (CE).  
- El producto no debe cubrirse durante su uso. Las luces cubiertas pueden sobrecalentarse y, si se colocan cerca de materiales inflamables, pueden provocar incendios.

#### 5. USO

##### ENCENDER

1. Retire todos los materiales de embalaje y compruebe que todas las piezas estén presentes y sin daños. Si no es así, póngase en contacto con la dirección proporcionada.

2. Antes de utilizar el producto por primera vez, desactive la protección contra descargas pulsando el botón marcado en la Fig. A con un palillo, por ejemplo.

3. Abra la linterna como se muestra en la Fig. B. Puede fijar el producto desplegado a una superficie metálica con un imán o a un gancho con un soporte metálico. También puede sujetar la linterna con la mano, pero solo por el mango y no por el lado de los led.

4. Puede utilizar la linterna pulsando el botón on/off. Al pulsar el botón por primera vez, la linterna LED se enciende al 100% de su luminosidad; al pulsarlo por segunda vez, se reduce al 50% y, al pulsarlo por tercera vez, se enciende la luz frontal situada en la parte superior del producto. Esto también funciona cuando la linterna está plegada. Vuelva a pulsar para apagarla.

5. Los 3 LED encima del botón on/off indican el estado de la batería. Cuando la luminosidad disminuya o se apague por completo, tiene dos opciones para recargar la linterna:

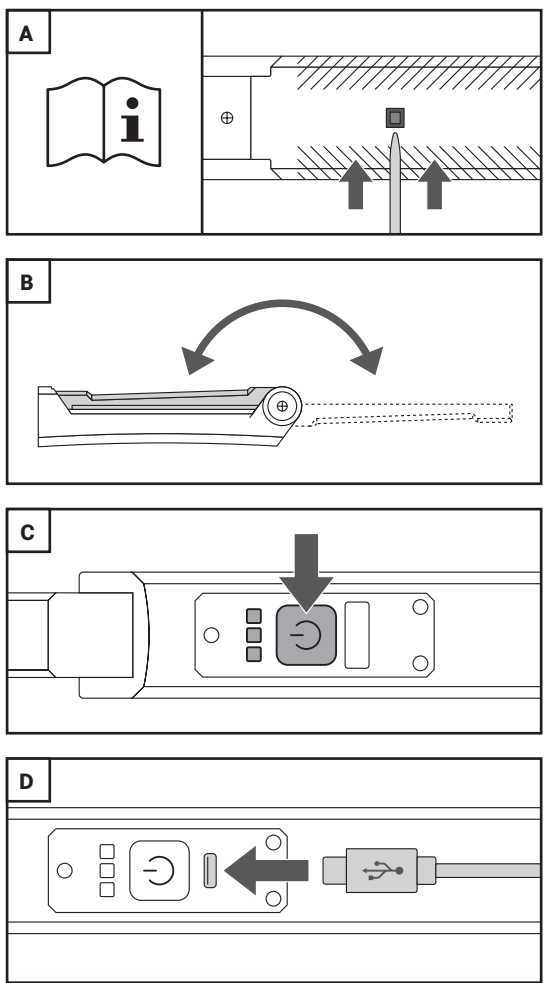
a) Conecte el conector USB-A del cable de carga suministrado a una fuente de alimentación adecuada y el conector USB-C a la entrada correspondiente del producto. El producto solo se puede conectar a un dispositivo operativo con una salida SELV y una tensión de salida máxima (Uout) de 5 V.

b) Conecte el conector USB-A del cable de carga suministrado a una fuente de alimentación adecuada y el conector USB-C a la entrada correspondiente en la parte posterior de la estación de carga. Ahora, coloque la linterna en la estación de carga.

6. Si el producto no se va a utilizar durante un largo periodo de tiempo, active la protección contra descargas inicialmente desactivada para evitar una descarga profunda. La linterna se puede guardar ahora en un lugar seco después de plegarla. La protección contra descargas debe desactivarse de nuevo antes del próximo uso.

#### LIMPIEZA

Para limpiar el producto, utilice un paño suave seco o húmedo que no dañe la superficie y sin añadir otros agentes limpiadores.



## FR | LAMPE D'INSPECTION RECHARGEABLE


Familiarisez-vous avec toutes les instructions d'utilisation et de sécurité avant d'utiliser ce produit. Utilisez ce produit uniquement comme décrit et aux fins indiquées. Si vous donnez ce produit à quelqu'un d'autre, assurez-vous de lui remettre également ces documents. La lampe d'inspection est désignée comme le « produit » dans le texte ci-dessous.


#### DESCRIPTION DES SYMBOLES

Les symboles et mentions suivants sont utilisés dans ce mode d'emploi, sur le produit ou sur l'emballage.

#### AVERTISSEMENT!

Ce symbole/mot indique un danger présentant un niveau de risque élevé qui, s'il n'est pas évité, peut entraîner la mort ou des blessures graves.

 Ce symbole indique la classe de protection III. SELV : très basse tension de sécurité

 Ce symbole indique tension/courant DC.



Ces symboles fournissent des informations sur l'élimination de l'emballage et du produit.


#### 1. CONTENU DE L'EMBALLAGE

1x lampe (batterie incl.) 452475-23-A
1x Câble de chargement USB-C vers USB-A (fiche incl.)
1x station de charge
1x Mode d'emploi

#### 2. DONNÉES TECHNIQUES

Puissance: Máx. 8 W
Batterie:1x Li-Ion, 18650, 2000 mAh
Tension: 3.7 V DC
Port USB: 5 Vdc, 1A
Temps d'allumage de la lumière : COB 100% = >2,5 heures
COB 50% = 5 heures
Lumière frontale = 12 heures
Système chimique: Lithium cobalt(III)oxyde(LiCoO2)
Dimensões: 34,38 x 45,03 x 354,4 mm
Matériau: Plastique (ABS, TPR, PVC) Métal (aluminium)

#### 3. UTILISATION ADÉQUATE

 Ce produit ne convient pas à l'éclairage domestique.

Le produit est destiné à un usage privé et non commercial. Le produit peut être utilisé comme lampe de travail, mais ne convient pas à un usage intensif. Le produit ne doit jamais être utilisé d'une manière autre que celle décrite dans les instructions. Toute autre utilisation est considérée comme inappropriée.

#### 4. INSTRUCTIONS DE SÉCURITÉ

##### AVERTISSEMENT !

Un produit défectueux ne doit pas être utilisé ! Risque de blessure !
-N'utilisez pas le produit s'il est défectueux, endommagé ou défectueux. Si vous découvrez un défaut dans le produit, faites-le vérifier et, si nécessaire, réparez-le avant de l'utiliser à nouveau.
- Les LED ne sont pas remplaçables. Le produit doit être mis au rebut si les LED sont défectueuses.
Des réparations incorrectes peuvent entraîner un danger considérable pour l'utilisateur.

##### INFORMATIONS DE SÉCURITÉ CONCERNANT LES BATTERIES

Le produit est équipé d'une batterie intégrée qui ne peut être remplacée par l'utilisateur. La batterie ne peut être retirée que par le fabricant ou l'assistance technique ou par une personne dûment qualifiée afin d'éviter tout risque.
- Lorsque vous mettez le produit au rebut, n'oubliez pas qu'il contient une batterie rechargeable..
- Ne pas court-circuiter les batteries rechargeables et/ou les ouvrir. Cela peut entraîner unesurchauffe, un risque d'incendie ou d'explosion.
-Ne jetez jamais les batteries dans le feu ou dans l'eau.
-N'exposez pas les batteries à des contraintes mécaniques.
En cas de fuite des batteries, portez des gants de protection pour éviter que les produits chimiques n'entrent en contact avec votre peau, vos yeux et vos muqueuses. En cas de contact, lavez immédiatement les zones touchées à l'eau claire et consultez un médecin.

##### ATTENTION !

- L'entretien et/ou le nettoyage du produit ne doivent pas être effectués par des enfants. La législation nationale doit être respectée !
- Les règles et réglementations nationales applicables doivent être respectées lors de l'utilisation et de l'élimination du produit.

##### RISQUE DE BLESSURE OU DE SUFFOCATION !

Ce produit contient des composants qui peuvent être avalés, présentant un risque d'étouffement et d'autres blessures. Il ne convient pas aux enfants de moins de 3 ans. Les enfants ne doivent pas être laissés sans surveillance lorsqu'ils manipulent le produit ou son emballage. Conservez le produit dans un endroit sûr, hors de portée des bébés et des enfants.

##### AVERTISSEMENT !

##### MANIPULATION ET ALTÉRATION

- Le produit ne doit en aucun cas être manipulé ou modifié. Toute manipulation/altération pour des raisons liées à l'approbation (CE) est interdite.
- Le produit ne doit pas être couvert pendant son utilisation. Les lampes couvertes peuvent surchauffer et, si elles sont placées à proximité de matériaux inflammables, elles peuvent provoquer des incendies.

##### 5. UTILISATION

##### ALLUMER

1. Retirez tous les matériaux d'emballage et vérifiez que toutes les pièces sont présentes et intactes. Si ce n'est pas le cas, contactez l'adresse indiquée.

2. Avant d'utiliser le produit pour la première fois, désactivez la protection contre les décharges en appuyant sur le bouton de la fig. A à l'aide d'un cure-dent, par exemple.

3. Ouvrez la lampe comme indiqué à la fig.B. Vous pouvez fixer le produit déplié à une surface métallique à l'aide d'un aimant ou à un crochet à l'aide d'un support métallique. Vous pouvez également tenir la lampe dans votre main, mais uniquement par la poignée et pas du même côté que les LED.

4. La première pression sur le bouton active la lampe LED avec une luminosité de 100 %, une deuxième pression la réduit à 50 % et une troisième pression active la lumière frontale sur le dessus du produit. Cela fonctionne également lorsque la lampe est pliée. Appuyez à nouveau sur le bouton pour l'éteindre.

5. Les trois LED situés au-dessus du bouton on/off indiquent l'état de la batterie. Dès que la lumière diminue ou s'éteint complètement, vous avez deux possibilités pour recharger la lampe :

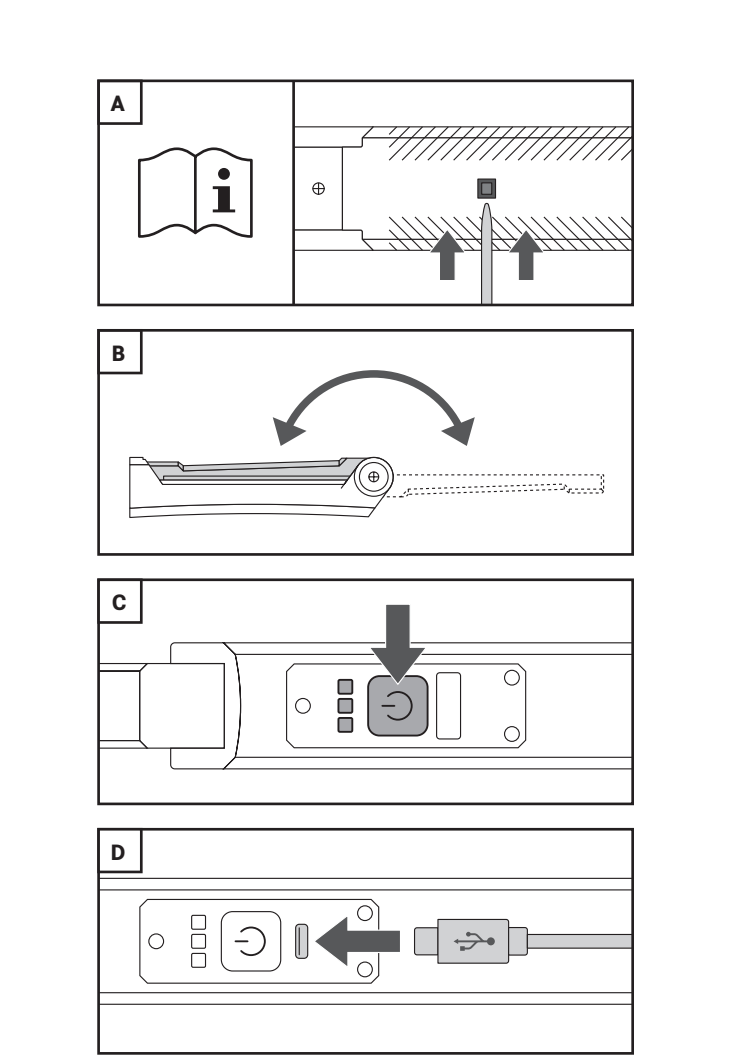
a) Branchez le connecteur USB-A du câble de décharge fourni sur une source d'alimentation appropriée et le connecteur USB-C sur l'entrée correspondante du produit. Le produit ne peut être connecté qu'à un appareil d'exploitation doté d'une sortie SELV et d'une tension de sortie maximale de crête (Uout) de 5V.

b) Branchez le connecteur USB-A du câble de décharge fourni sur une source d'alimentation appropriée et le connecteur USB-C sur l'entrée correspondante à l'arrière de la station de charge. Placez maintenant la lampe dans la station de charge.

6. Si le produit n'a pas été utilisé pendant une longue période, activez la protection contre la décharge initialement désactivée pour éviter une décharge profonde. La lampe peut alors être stockée dans un endroit sec après avoir été rechargée. La protection contre la décharge doit être à nouveau désactivée avant la prochaine utilisation.

##### NETTOYAGE

Pour nettoyer le produit, utilisez un chiffon doux, sec ou humide, qui n'abîme pas la surface et sans ajouter d'autres produits de nettoyage.



## DE | WIEDERAUFLADBARE WERKSTATTLAMPE


Machen Sie sich vor der Benutzung des Produkts mit allen Bedien- und Sicherheitshinweisen vertraut. Benutzen Sie das Produkt nur wie beschrieben und für die angegebenen Einsatzbereiche. Händigen Sie alle Unterlagen bei Weitergabe des Produkts an Dritte mit aus. Im Folgenden wird die Arbeitsleuchte Produkt genannt.


##### ZEICHENERKLÄRUNG

Die folgenden Symbole und Signalwörter werden in dieser Bedienungsanleitung, auf dem Produkt oder auf der Verpackung verwendet.

##### WARNUNG!

Dieses Symbolsymbol/-wort bezeichnet eine Gefährdung mit einem hohen Risikograd, die, wenn sie nicht vermieden wird, den Tod oder eine schwere Verletzung zur Folge haben kann.

 Dieses Symbol bezeichnet die Schutzklasse III. SELV : Schutzkleinspannung

 Dieses Symbol bezeichnet Gleichspannung/-strom.



Diese Symbole informieren Sie über die Entsorgung von Verpackung und Produkt.


##### 1. LIEFERUMFANG

1x Arbeitsleuchte (inkl. Akku) 452475-23-A
1x USB-C auf USB-A Ladekabel (inkl. Stecker)
1x Ladestation
1x Bedienungs- und Sicherheitshinweise

##### 2. TECHNISCHE DATEN

Gesamtleistung: Máx. 8 W
Akku: 1x Li-Ion, 18650, 2000 mAh
Betriebsspannung: 3.7 V DC
USB-C-Anschluss: 5 Vdc, 1A
Leuchtdauer: COB 100% = >2,5 Stunden
COB 50% = 5 Stunden
Frontlicht = 12 Stunden
Chemisches System: Lithium-Cobalt(III)-oxid(LiCoO2)
Abmessungen: 34,38 x 45,03 x 354,4 mm (zusammengeklappt)
Material: Kunststoff (ABS, TPR, PVC) Metall (Aluminium)

##### 3. BESTIMMUNGSGEMÄßE VERWENDUNG

 Dieses Produkt eignet sich nicht für die Raumbeleuchtung im Haushalt.

Das Produkt ist für den privaten und nicht für den gewerblichen Einsatz bestimmt. Das Produkt kann als Arbeitsleuchte verwendet werden, ist allerdings nicht für den rauen Gebrauch geeignet. Nutzen Sie das Produkt ausschließlich wie in der Anleitung beschrieben. Jede weitere Verwendung gilt als bestimmungswidrig.

##### 4. SICHERHEITSHINWEISE

##### WARNUNG!

Ein defektes Produkt darf nicht benutzt werden!
Es besteht Verletzungsgefahr!
- Benutzen Sie das Produkt nicht bei Funktionsstörungen, Beschädigungen oder Defekten. Wenn Sie einen Defekt am Produkt feststellen, lassen Sie es überprüfen und ggf. reparieren, bevor Sie dieses wieder in Betrieb nehmen.

- Die LEDs sind nicht austauschbar. Bei defekten LEDs muss das Produkt entsorgt werden.
- Durch unsachgemäße Reparaturen können erhebliche Gefahren für den Benutzer entstehen.

##### SICHERHEITSHINWEISE FÜR AKKUS

Das Produkt hat einen eingebauten Akku, der vom Benutzer nicht ersetzt werden kann. Das Entnehmen des Akkus darf nur vom Hersteller oder dessen Kundendienst oder von einer ähnlich qualifizierten Person durchgeführt werden, um Gefährdungen zu vermeiden.
- Bei der Entsorgung des Produkts ist zu beachten, dass das Produkt einen wiederaufladbaren Akku enthält.
- Schließen Sie Akkus nicht kurz und / oder öffnen Sie diese nicht. Überhitzung, Brandgefahr oder Platzen können die Folge sein.
- Werfen Sie Akkus niemals in Feuer oder Wasser.
- Setzen Sie Akkus keiner mechanischen Belastung aus. Wenn Akkus ausgelaufen sind, vermeiden Sie den Kontakt von Haut, Augen und Schleimhäuten mit den Chemikalien durch das Tragen von Schutzhandschuhen! Spülen Sie die betroffenen Stellen bei Kontakt sofort mit klarem Wasser und suchen Sie einen Arzt auf!

##### ACHTUNG!

- Wartung und/oder Reinigung des Produkts dürfen nicht von Kindern durchgeführt werden. Nationale Bestimmungen beachten!
- Beachten Sie geltende nationale Vorschriften und Bestimmungen bei der Nutzung und Entsorgung des Produkts.

##### VERLETZUNGS- UND ERSTICKUNGSGEFÄHR!

Kinder nicht unbeaufsichtigt lassen, wenn sie das Produkt oder dessen Verpackung handhaben. Bewahren Sie das Produkt an einem sicheren Ort, außerhalb der Reichweite von Kindern und Kleinkindern auf.

##### WARNUNG!

##### MANIPULATION UND VERÄNDERUNG

- Das Produkt darf unter keinen Umständen manipuliert/verändert werden. Manipulationen/Veränderungen sind aus Zulassungsründen (CE) untersagt.
- Das Produkt darf während der Nutzung nicht abgedeckt werden. Abgedeckte Leuchten können überhitzen und im Falle von entzündlichen Stoffen zu Bränden führen.

##### 5. VERWENDUNG

##### INBETRIEBNAHME

Entfernen Sie sämtliches Verpackungsmaterial und überprüfen Sie, ob alle Teile vorhanden und unbeschädigt sind. Falls dies nicht der Fall ist, melden Sie sich bei der angegebenen Serviceadresse.

2. Deaktivieren Sie vor der ersten Verwendung den Entladeschutz, indem Sie den in Abbildung A markierten, versenkten Knopf mit einem stabilen und stumpfen Gegenstand wie einem Zahnstocher betätigen.

3. Klappen Sie Ihre Arbeitsleuchte nun wie in Abbildung B gezeigt auf. Das aufgeklappte Produkt können Sie entweder per Magnet an einer Metalloberfläche oder per Metallbügel an einem Haken befestigen. Die Leuchte kann auch in der Hand gehalten werden, allerdings nur am Griff und nicht auf der Seite der LEDs!

4. Die Leuchte kann jetzt per Druck auf den Ein- und Ausschaltknopf genutzt werden. Der erste Druck aktiviert die LED-Leuchte mit 100 % Leuchtkraft, der zweite Druck reduziert diese auf 50 % und der dritte Druck aktiviert das Frontlicht am oberen Ende des Produkts. Diese funktioniert auch in geschlossenem Zustand. Ein weiterer Druck schaltet aus.

5. Über dem An- und Ausschalter befinden sich drei LEDs, die den Ladezustand des Akkus visualisieren. Sobald die Leuchtkraft nachlässt

oder vollkommen erlischt, haben Sie zwei Optionen, die Leuchte wieder aufzuladen:

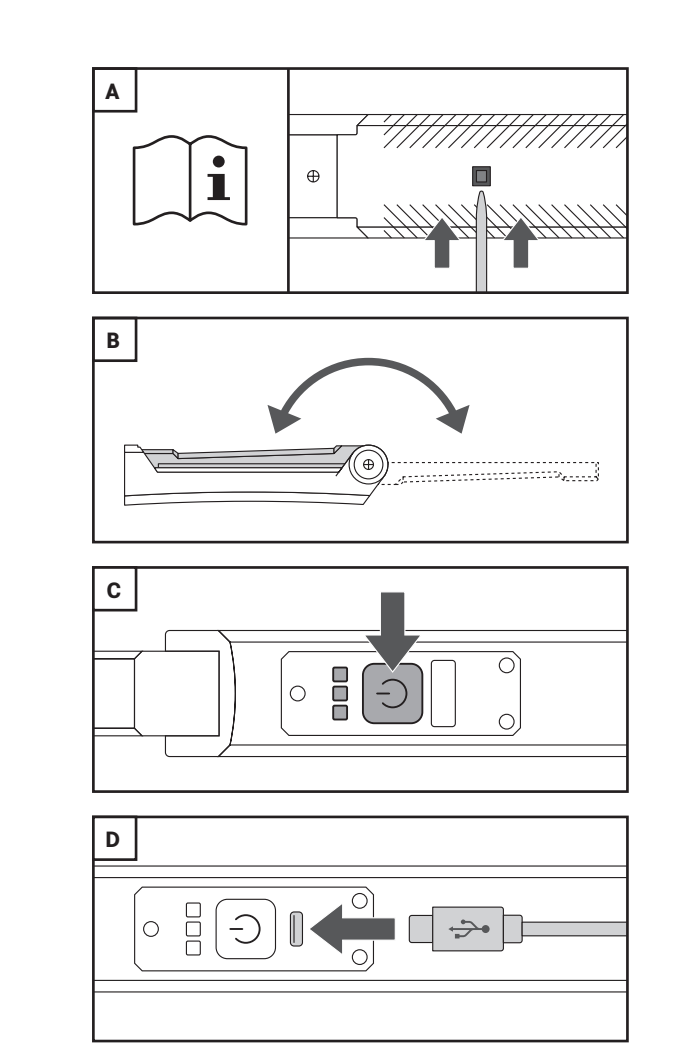
a) Verbinden Sie den USB-A-Stecker des mitgelieferten Ladekabels mit einer geeigneten Stromquelle und den USB-C-Stecker mit der entsprechenden Buchse am Produkt. Das Produkt kann nur an ein Betriebsgerät mit einem SELV-Ausgang und einer maximalen Arbeitsspitzen-Ausgangsspannung (Uout) von 5V angeschlossen werden.

b) Verbinden Sie den USB-A-Stecker des mitgelieferten Ladekabels mit einer geeigneten Stromquelle und den USB-C-Stecker mit der entsprechenden Buchse auf der Rückseite der Ladestation. Stellen Sie nun die Leuchte in die Ladestation.

6. Bei längerem Nichtgebrauch aktivieren Sie den zu Beginn deaktivierten Entladeschutz, um einer Tiefentladung entgegenzuwirken. Nun kann die Leuchte in zusammengeklapptem Zustand an einem trockenen Ort eingelagert werden. Vor der nächsten Verwendung muss der Entladeschutz erneut deaktiviert werden.

##### REINIGUNG

Verwenden Sie zum Reinigen des Produkts ein trockenes oder nach Bedarf leicht angefeuchtetes, weiches Tuch, das der Oberfläche nicht schadet und ohne den Zusatz anderer Reinigungsmittel.



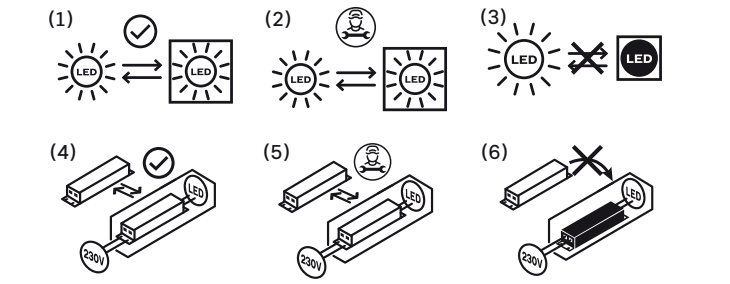
**NUNCA COLOQUE EQUIPAMENTOS ELÉTRICOS E/OU ELETRÔNICOS NO LIXO DOMÉSTICO!**
Segundo a diretiva europeia 2012/19/CE relativa aos resíduos de equipamentos elétricos e/ou eletrónicos e a respetiva transposição para o direito interno, os equipamentos usados têm de ser recolhidos separadamente e entregues nos locais de recolha previstos para o efeito. Pode obter informações relativas à eliminação dos equipamentos usados através dos responsáveis legais pela reciclagem no seu município.

**NO DESECHE NUNCA LOS APARATOS ELÉCTRICOS Y/O ELECTRÓNICOS EN LA BASURA DOMÉSTICA.**
Según la norma europea 2012/19/CE al respecto de los residuos de herramientas eléctricas y electrónicas y su transposición para el derecho interno, estas herramientas tienen de ser recogidas separadamente y entregadas en los locales de recogida previsto al efecto. Puede obtener información acerca de la eliminación de la máquina utilizada a través de los responsables legales del reciclaje en su municipio.

**NEVER DISPOSE OF ELECTRICAL AND/OR ELECTRONIC EQUIPMENT IN THE HOUSEHOLD WASTE!**
According to the European Directive 2012/19 /EC on electrical and electronic equipment waste and its transposition into national law, power tools must be collected separately and delivered to the collection sites intended for this purpose. You can get information regarding the disposal of the power tool through the person in charge for recycling in your city.

**NE JETEZ JAMAIS LES ÉQUIPEMENTS ÉLECTRIQUES ET/OU ÉLECTRONIQUES AVEC LES ORDURES MÉNAGÈRES!**
D'après la directive européenne 2012/19/CE concernant les déchets d'équipements électriques et électroniques et à sa transposition en droit national, les outils électriques usagés doivent être collectés séparément et remis aux points de collecte prévus à cet effet. Vous pouvez obtenir des informations sur l'élimination de la visseuse à choc sans fil utilisé auprès des responsables du service environnement de votre commune.

**WERFEN SIE ELEKTRO- UND/ODER ELEKTRONIKGERÄTE NIEMALS IM HAUSMÜLL WEG!**
Gemäß der europäischen Richtlinie 2012/19/EG über Abfälle von Elektro- und Elektronikgeräten und deren Umsetzung in nationales Recht müssen gebrauchte Geräte separat gesammelt und an den dafür vorgesehenen Sammelstellen abgegeben werden. Weitere Informationen zur Entsorgung von Altgeräten erhalten Sie bei den zuständigen Stellen für Recycling in Ihrer Gemeinde.



Este produto contém uma fonte de luz com classe de eficiência energética.
Substituibilidade: A (1) fonte de luz ou a (4) unidade de controlo podem ser substituídas pelo utilizador final sem causar danos permanentes à lâmpada. A (2) fonte de luz ou a (5) unidade de controlo podem ser substituídas por um electricista qualificado sem causar danos permanentes à lâmpada. A (3) fonte de luz ou a (6) unidade de controlo não podem ser substituídas, a lâmpada deve ser substituída.

Este producto contiene una fuente de luz de la clase de eficiencia energética.
Intercambiability: La fuente de luz (1) o la unidad de alimentación (4) es sustituible por el usuario final sin que ello provoque daños permanentes en la luminaria. La fuente de luz (2) o la unidad de alimentación (5) es sustituible por parte de un electricista cualificado sin ello provoque daños permanentes en la luminaria. La fuente de luz (3) o la unidad de alimentación (6) no es sustituible; es necesario reemplazar la luminaria.

This product contains a light source with energy efficiency class.
Replaceability: (1) Light source or (4) operating device can be replaced by end users without permanent damage to the luminaire. (2) Light source or (5) operating device can be replaced by a qualified electrician without permanently damaging the luminaire. (3) Light source or (6) operating device is not replaceable, the luminaire must be replaced.

Ce produit comprend une ampoule de la classe d'efficacité énergétique.
Interchangeabilité: (1) L'ampoule ou (4) le contrôleur peut être remplacé par l'utilisateur final sans risque de dégradation du luminaire. (2) L'ampoule ou (5) le contrôleur peut être remplacé par un électricien professionnel sans risque de dégradation du luminaire. (3) L'ampoule ou (6) le contrôleur n'est pas remplaçable. Le luminaire doit être changé.

Dieses Produkt enthält eine Lichtquelle der Energieeffizienzklasse.
Austauschbarkeit: (1) Die Lichtquelle oder (4) die Steuereinheit können vom Endverbraucher selbst ausgetauscht werden, ohne dass die Lampe dauerhaft beschädigt wird. (2) Die Lichtquelle oder (5) die Steuereinheit können von einem qualifizierten Elektriker ersetzt werden, ohne dass die Lampe dabei dauerhaft beschädigt wird. (3) Die Lichtquelle oder (6) die Steuereinheit können nicht ausgetauscht werden, in diesem Fall muss die gesamte Lampe ersetzt werden.

**CENTRAL LOBÃO**  
THE WOLFPACK LEADERS

## DECLARAÇÃO UE DE CONFORMIDADE

**CENTRAL LOBÃO S.A.**  
RUA DA GÂNDARA, 664  
4520-606 S. JOÃO DE VER VFR

**PT:** Declara para os devidos efeitos que o artigo,a seguir descrito:

**ES:** Declara para todos los efectos que el artículo siguiente:

**EN:** Declares for all due effects the product described below:

**FR:** Déclare que l'article décrit ci-dessous :

**DE:** Erklärt hiermit, dass das folgende Produkt:

<p><b>PT:</b> LANTERNA PARA OFICINA RECARREGÁVEL 8W 6500K <b>ES:</b> LINTERNA DE INSPECCIÓN RECARGABLE 8W 6500K <b>EN:</b> RECHARGEABLE FOLDING INSPECTION LIGHT 8W 6500K <b>FR:</b> LAMPE D'INSPECTION RECHARGEABLE 8W 6500K <b>DE:</b> WIEDERAUFLADBARE WERKSTATTLAMPE 8W 6500K</p>	ASLOR865
---	----------

**PT:** Está de acordo com as seguintes normas ou documentos normativos (1) e conforme as diretivas (2):

**ES:** Cuple las siguientes normas o documentos normativos (1) y según las determinaciones de las directivas (2):

**EN:** Complies with the following standards or normative documents (1) and as defined by (2):

**FR:** Est conforme aux normes ou documents normatifs (1) suivants et selon les dispositions des directives (2) :

**DE:** Den folgenden Normen oder normativen Dkumenten (1) entspricht, in Übereinstimmung mit den Richtlinien (2):

(1) EN IEC 55015:2019+A11:2020, EN IEC 61547:2023, EN IEC 61000-3-2:2019+A2:2024, EN 61000-3-3:2013+A2:2021/AC:2022-01. IEC 62321-3-1:2013, IEC 62321-4:2013+A1:2017, IEC 62321-5:2013, IEC 62321-6:2015, IEC 62321-7-1:2015, IEC 62321-7-2:2017, IEC 62321-8:2017

(2) 2014/30/EU, 2011/65/EU & (EU) 2015/863 & (EU) 2017/2102.

S. João de Ver, 09/07/2025

Processo técnico compilado por; Proceso técnico compilado por; Technical file compiled by; Dossier técnico compilé par; Technische Dokumentation erstellt von: Hugo Santos

Central Lobão S.A.  
O Técnico Responsável  
Hugo Santos