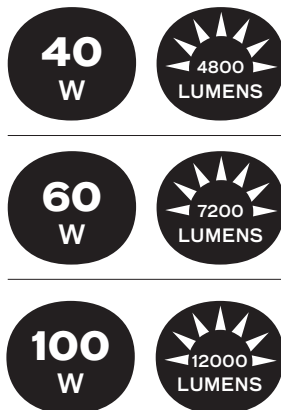


Aslo

MANUAL DE INSTRUÇÕES
MANUAL DE INSTRUCCIONES
INSTRUCTION MANUAL
MODE D'EMPLOI



PT Pág. 3
LUMINÁRIA DE RUA CITY LIFE LED
ES Pág. 4
LÁMPARA DE CALLE CITY LIFE LED

EN Pág. 5
LED STREET LIGHT CITY LIFE
FR Pág. 6
LUMIÈRE DE RUE CITY LIFE LED

**ICONOGRAFIA / ICONOGRAFÍA /
ICONOGRAPHY / ICONOGRAPHIE**

**40
W**

Consumo de energia
Consumo de energía
Power consumption
Consommation

**4800
LUMENS**

Lumens lâmpada Led
Lumens lampara Led
Led lamp Lumen
Lumens ampoule Led

**3000
k**

Temperatura de cor
Temperatura de color
Color Temperature
Température de couleur

**6000
k**

**60
W**

Consumo de energia
Consumo de energía
Power consumption
Consommation

**7200
LUMENS**

Lumens lâmpada Led
Lumens lampara Led
Led lamp Lumen
Lumens ampoule Led

**3000
k**

Temperatura de cor
Temperatura de color
Color Temperature
Température de couleur

**6000
k**

**100
W**

Consumo de energia
Consumo de energía
Power consumption
Consommation

**12000
LUMENS**

Lumens lâmpada Led
Lumens lampara Led
Led lamp Lumen
Lumens ampoule Led

**3000
k**

Temperatura de cor
Temperatura de color
Color Temperature
Température de couleur

**6000
k**

**LED
SMD
2835**

LED
LED
LED
LED

**100-240 V AC
50/60 Hz**

Voltagem
Voltage
Voltage
Tension/Fréquence

**CRI
>70**

Restituição cromática
Restitución de color
Color rendering
Rendu des couleurs

**PF
>0,9**

Fator de potência
Factor de potencia
Power Factor
Facteur de puissance

50000h

Tempo de trabalho
Tiempo de trabajo
Working time
Temps de travail

**ON
OFF
25.000**

Ciclos ON/OFF
Ciclos ON/OFF
ON/OFF Cycles
Cycles ON/OFF

INSTANT.

Luz Instantânea
Luz Instantánea
Instant Light
Lumière Instantané

DIM

Não dimável
Non dimmable
Non dimmable
Non dimmable

25°→50°C

Humidade de trabalho
Humedad de trabajo
Working humidity
Humidité de travail

ALUM

Material
Material
Material
Materiel

**IP
65**

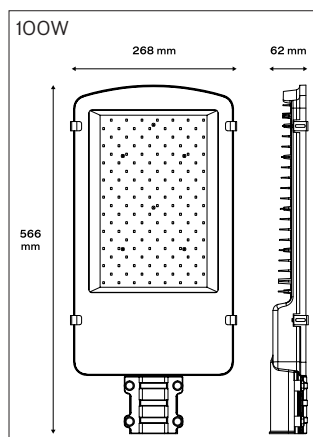
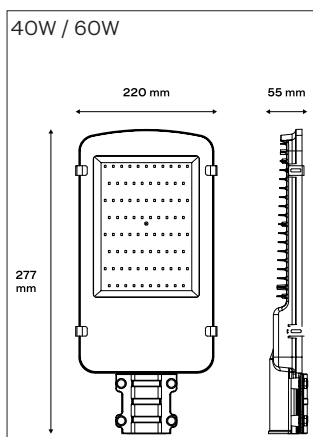
Grau de protecção
Categ. de protección
Guard protection
Carter de protection

RoHS

Certificação
Certificación
Certification
Certification

CE

Certificação
Certificación
Certification
Certification



1. Garantir que a electricidade é desligada antes de iniciar a instalação.
2. Por favor, leia todas as instruções seguintes antes de instalar a Luminária.
3. O usuário deve preparar os acessórios necessários e peças de reposição (não fornecidas), incluindo uma caixa de derivação.
4. A Luminária deve ser ligada à linha terra.
5. O Método utilizado de fixação do cabo ou fio deverá ser de tal forma que, qualquer substituição só possa ser feita pelo fabricante, o seu agente de serviço ou pessoa qualificada. Utilize este produto estritamente de acordo com as instruções de operação detalhadas deste manual, de modo a garantir um uso apropriado. Antes de instalar este produto, por favor leia atentamente este manual para poupar tempo.

DECLARAÇÃO DE CONFORMIDADE



17

Declaramos sob nossa exclusiva responsabilidade que o artigo ASLRL40/ ASLRL60 - LUMINÁRIA DE RUA CITY LIFE LED cumpre a seguinte norma ou documento normativo EN 55015:2013, EN 61000-3-2:2014, EN61000-3-3:2013, EN 61547:2009, EN 61000-4-2:2009, EN61000-4-3:2006+A1:2008+A2:2010, EN 61000-4-4:2012, EN61000-4-5:2014, EN61000-4-6:2014, EN 61000-4-8:2010, EN 61000-4-11:2004, EN60598-1:2015, EN 60598-2-3:2003+A1:2011 conforme as determinações das diretivas: 2014/30/EU - Diretiva de compatibilidade electromagnética; 2014/35/EU - Diretiva de baixa tensão CE; 2011/65/EU - Directiva RoHS - norma IEC62321-1:2013

S. João de Ver,
05 de Maio de 2017.

Central Lobão S. A.
Responsável do Processo Técnico

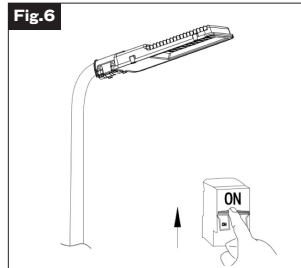
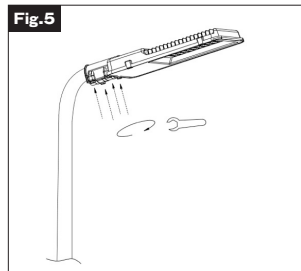
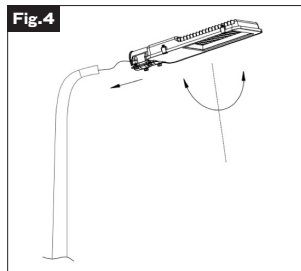
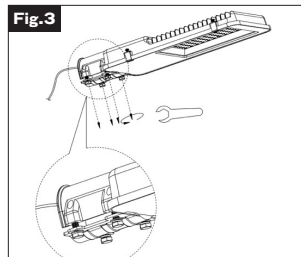
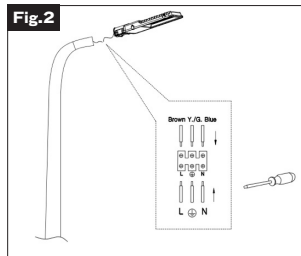
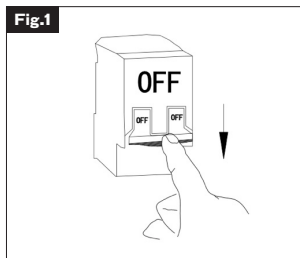


CERTIFICADO DE GARANTIA



A garantia desta máquina é de dois anos a partir da data de compra. Deverá, pois, guardar a prova de compra durante esse período de tempo. A garantia engloba qualquer defeito de fabrico, de material ou de funcionamento, assim como os sobressalentes e trabalhos necessários para a sua recuperação. Excluem-se da garantia a má utilização do produto, eventuais reparações efectuadas por pessoas não autorizadas (fora da assistência da marca ASLO), assim como qualquer estrago causado pela utilização da mesma.

MONTAGEM



1. Asegúrese de que la electricidad esté apagada antes de iniciar la instalación.
2. Por favor, lea todas las instrucciones siguientes antes de instalar la luminaria.
3. El usuario debe preparar los accesorios y piezas de recambio (no incluidos), incluyendo la caja de conexiones.
4. La luz de la calle debe estar conectado a tierra.
5. El método utilizado para fijar el cable o alambre debe ser tal que cualquier sustitución sólo puede ser realizada por el fabricante, su servicio técnico o una persona cualificada. Use este producto estrictamente de acuerdo con la instrucción de la operación detallada en este manual con el fin de garantizar un uso adecuado. Antes de instalar este producto, lea atentamente este manual para ahorrar su tiempo.

DECLARACIÓN DE CONFORMIDAD



17

Declaramos bajo nuestra exclusiva responsabilidad que el producto ASLRL40/ ASLRL60 - LÁMPARA DE CALLE CITY LIFE LED cumple con la siguiente norma o documento normalizado:

- EN 55015:2013, EN 61000-3-2:2014, EN61000-3-3:2013, EN 61547:2009, EN 61000-4-2:2009, EN61000-4-3:2006+A1:2008+A2:2010, EN 61000-4-4:2012, EN61000-4-5:2014, EN61000-4-6:2014, EN 61000-4-8:2010, EN 61000-4-11:2004, EN60598-1:2015, EN 60598-2-3:2003+A1:2011, de acuerdo con las determinaciones de las directivas:
- 2014/30/EU - Directiva de compatibilidad electromagnética;
- 2014/35/EU - Directiva de Baja Tensión CE;
- 2011/65/EU - Directiva RoHS - norma IEC62321-1:2013

S. João de Ver,
05 de Mayo de 2017.

Central Lobão S. A.
Responsable do Processo Técnico

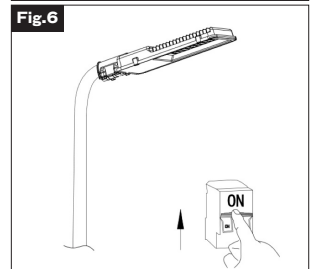
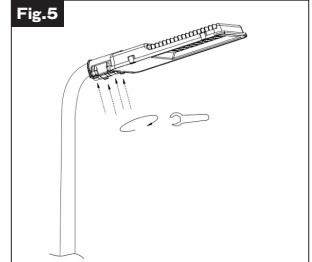
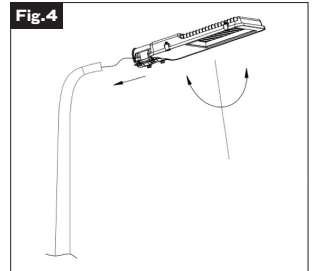
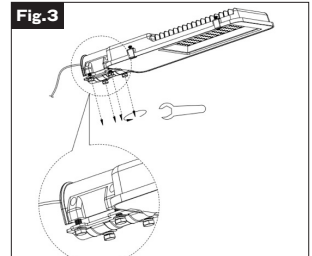
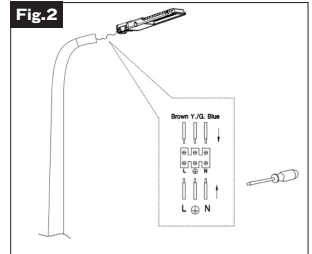
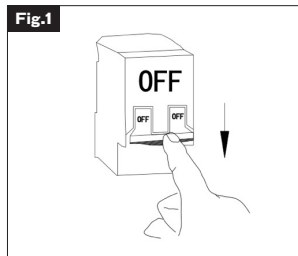


CERTIFICADO DE GARANTIA



La garantía de este compresor es de dos años a partir de la fecha de compra. Así, debe guardar la prueba de la compra durante ese periodo de tiempo. La garantía incluye cualquier defecto de fabrico, de material o de funcionamiento, así como las partes de repuesto y los trabajos necesarios para su recuperación. Si excluyen de la garantía el malo uso del producto, eventual reparaciones efectuadas por personas no autorizadas (fuera de la asistencia de la marca ASLO), así como cualquier daño causado por el uso de la misma.

MONTAJE



1. Ensure electricity is switched off before instal.
2. Please read through all following instructions before installing the unit.
3. User should prepare necessary accessories and spare parts (not provided) including junction box.
4. The street light must be earthed.
5. The method used for fixing the cable or wire shall be such that any replacement can only be made by the manufacturer, its service agent or a qualified person.

Use this product strictly according to detailed operation instruction in this manual so as to ensure proper use. Before you install this product, please read this manual carefully to save your time.

DECLARATION OF CONFORMITY



We declare under our exclusive responsibility, that the product ASLRL40/ ASLRL60 - LED STREET LIGHT CITY LIFE meets the following standard or standardization document: EN 55015:2013, EN 61000-3-2:2014, EN61000-3-3:2013, EN 61547:2009, EN 61000-4-2:2009, EN61000-4-3:2006+A1:2008+A2:2010, EN 61000-4-4:2012, EN61000-4-5:2014, EN61000-4-6:2014, EN 61000-4-8:2010, EN 61000-4-11:2004, EN60598-1:2015, EN 60598-2-3:2003+A1:2011, according to the determinations of the directives: 2014/30/EU - Electromagnetic Compatibility Directive; 2014/35/EU - CE Low Voltage Directive; 2011/65/EU - ROHS Directive - standard IEC62321-1:2013

S. João de Ver,
5th May of 2017.

Central Lobão S. A.
Responsible for the Technical File

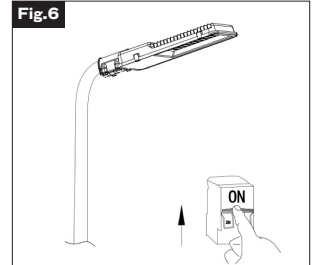
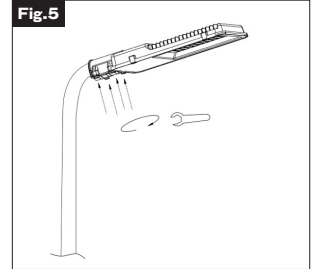
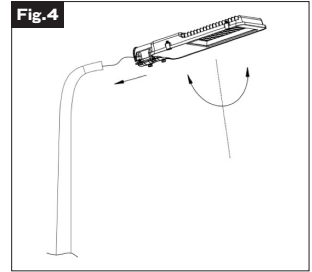
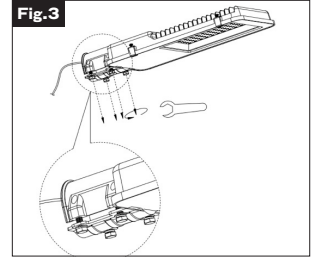
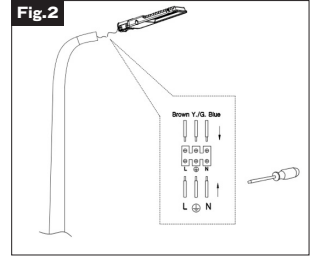
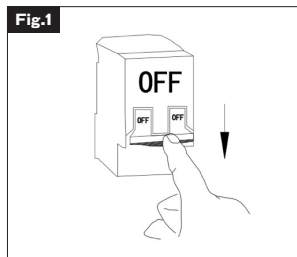


WARRANTY TERMS



The warranty of this compressor is two years from the date of purchase. You should, therefore, keep your proof of purchase during this period of time. The warranty covers any manufacturing defect in material or operating, as well as parts and work needed for their recovery. Excluded from the warranty the misuse of the product, any repairs carried out by unauthorized persons (outside the service center of the brand ASLO), as well as any damage caused by the use of it.

MOUNTING



1. Assurer que l'électricité est coupée avant de commencer l'installation.
 2. S'il vous plaît lire toutes les instructions suivantes avant d'installer le luminaire.
 3. L'utilisateur doit préparer les accessoires nécessaires et les pièces de rechange (non fournies), y compris la boîte de jonction.
 4. La lumière de la rue doit être mis à la terre.
 5. La méthode utilisée pour fixer le câble ou le fil doit être telle que tout remplacement ne peut être effectué par le fabricant, son agent de service ou une personne qualifiée
- Utilisez ce produit strictement selon les instructions de fonctionnement détaillées dans ce manuel afin d'assurer une utilisation correcte. Avant d'installer ce produit, s'il vous plaît lisez attentivement ce manuel pour économiser votre temps.

DÉCLARATION DE CONFORMITÉ



Nous déclarons sous notre exclusive responsabilité que le produit ASLRL40/ ASLRL60 - LUMIÈRE DE RUE CITY LIFE LED répond au norme ou document de normalisation suivantes: EN 55015:2013, EN 61000-3-2:2014, EN61000-3-3:2013, EN 61547:2009, EN 61000-4-2:2009, EN61000-4-3:2006+A1:2008+A2:2010, EN 61000-4-4:2012, EN61000-4-5:2014, EN61000-4-6:2014, EN 61000-4-8:2010, EN 61000-4-11:2004, EN60598-1:2015, EN 60598-2-3:2003+A1:2011 selon les déterminations des directives: 2014/30/EU - Directive sur la compatibilité électromagnétique; 2014/35/EU - Directive de basse tension CE; 2011/65/EU - Directive ROHS - norme IEC62321-1:2013

S. João de Ver,
05 Mai 2017.

Central Lobão S. A.
Responsable du processus Technique

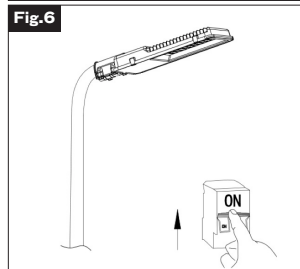
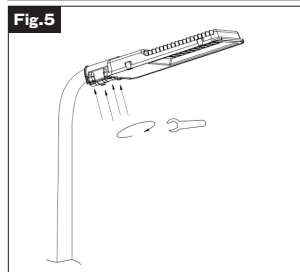
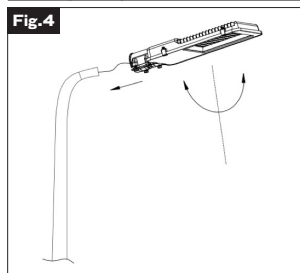
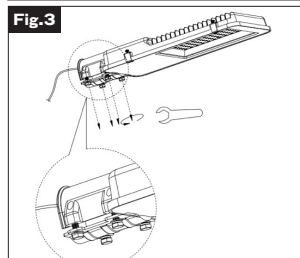
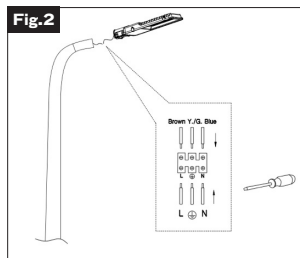
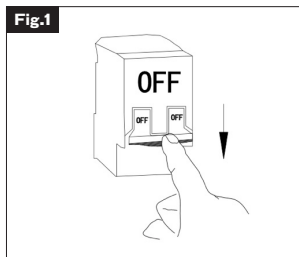


CERTIFICAT DE GARANTIE



La garantie de cet appareil est de deux ans, à partir de la date d'achat. Vous devrez, pourtant, garder la preuve de l'achat durant cette période de temps. La garantie englobe n'importe quel défaut de fabrication, du matériel ou du fonctionnement, ainsi que les pièces de rechange et les travaux nécessaires à sa récupération. Sont exclues de la garantie la mauvaise utilisation du produit, les éventuelles réparations réalisées par des personnes non autorisées (en dehors de l'assistance de la marque ASLO), ainsi que n'importe quel dommage causé par l'utilisation de l'appareil.

MONTAGE



DECLARAÇÃO UE DE CONFORMIDADE

CENTRAL LOBÃO S.A.

RUA DA GÂNDARA, 664
4520-606 S. JOÃO DE VER VFR

Declara para os devidos efeitos que o artigos a seguir descritos

DESCRIÇÃO	CÓDIGO
LUMINÁRIA RUA CITY LIFE LED	ASLRL40, ASLRL4083, ASLRL60, ASLRL6083, ASLRL100 e ASLRL10083

Este certificado é concedido após testes realizados em amostras do produto acima referido.

Está de acordo com as disposições da Diretiva 2014/30/EU, relativa à compatibilidade eletromagnética e da diretiva 2014/35/EU, referente à baixa voltagem e estão de acordo com as seguintes normas:

EN 55015:2013; EN 61000-3-2:2014, EN61000-3-3:2013, EN 61547:2009

EN 61000-4-2:2009, EN61000-4-3:2006+A1:2008+A2:2010

EN 61000-4-4:2012, EN61000-4-5:2014

EN61000-4-6:2014, EN 61000-4-8:2010, EN 61000-4-11:2004

EN60598-1:2015; EN 60598-2-3:2003+A1:2011

Os testes realizados demonstram que o produto está em conformidade com os requisitos da **Directiva RoHS 2011/65/EU** – norma **IEC62321-1:201**

S. João de Ver, 05 de Maio de 2017.

Central Lobão S.A.



O Técnico Responsável

Aslo

CENTRAL LOBÃO, SA.
RUA DA GÂNDARA, 664
4520-606 S. JOÃO DE VER
STA. MARIA DA FEIRA - PORTUGAL
