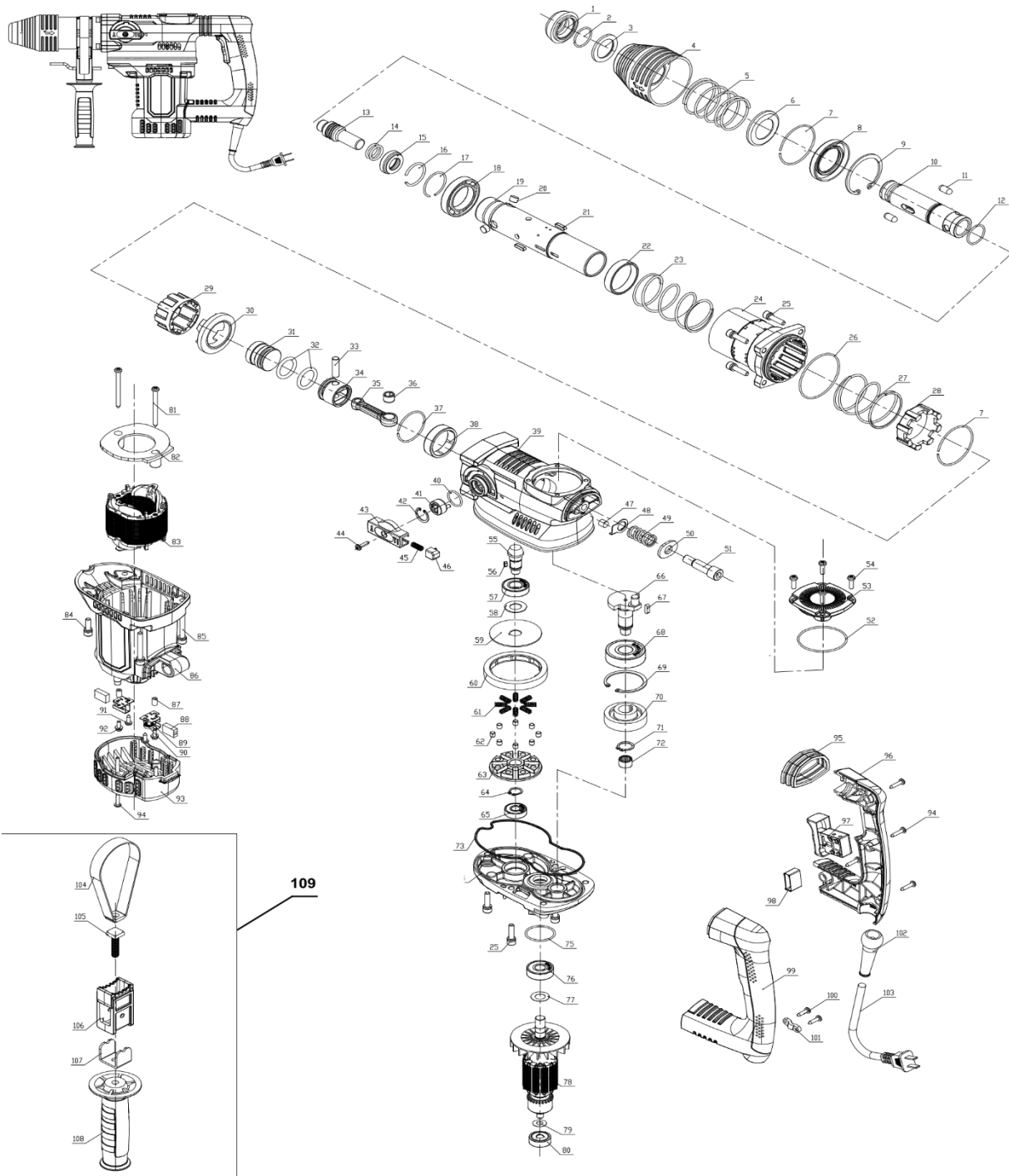


VIMPDM640

- PT MARTELO PERFURADOR DEMOLIDOR 6KG - 40MM SDS MAX
- ESP MARTILLO PERFORADOR DEMOLEDOR 6KG - 40MM SDS MAX
- EN ROTARY HAMMER 6KG - 40MM SDS MAX
- FR MARTEAU PERFORATEUR BURINEUR 6KG - 40MM SDS MAX



Número	Referência	Designação
1	VIMPDM640.1.001	BORRACHA DA BUCHA
2	VIMPDM640.1.002	FREIO DA BUCHA 28
3	VIMPDM640.1.003	ANILHA DO FREIO DA BUCHA
4	VIMPDM640.1.004	BUCHA
5	VIMPDM640.1.005	MOLA DA BUCHA
6	VIMPDM640.1.006	ANILHA DA MOLA 47,5x30x5
7	VIMPDM640.1.007	FREIO 65x2
8	VIMPDM640.1.008	VEDANTE DE OLEO 35x55x8
9	VIMPDM640.1.009	FREIO 55
10	VIMPDM640.1.010	VEIO PRINCIPAL
11	VIMPDM640.1.011	PINO DE BLOQUEIO 8x19,5
12	VIMPDM640.1.012	O-RING 25,5x2
13	VIMPDM640.1.013	PUNÇÃO
14	VIMPDM640.1.014	O-RING 17X2,65
15	VIMPDM640.1.015	ASSENTO DO PUNÇÃO
16	VIMPDM640.1.016	FREIO 33x2,5
17	VIMPDM640.1.017	FREIO 33x2
18	VIMPDM640.1.018	ROLAMENTO 6907-2RS (NSK)
19	VIMPDM640.1.019	CILINDRO
20	VIMPDM640.1.020	PINO DO CILINDRO 9,8x6,5
21	VIMPDM640.1.021	CHAVETA 4x4x16
22	VIMPDM640.1.022	CASQUILHO 39x44x10
23	VIMPDM640.1.023	MOLA DO CILINDRO 39,5x2,5x82
24	VIMPDM640.1.024	CAIXA DO SISTEMA PNEUMÁTICO
26	VIMPDM640.1.026	O-RING 63x2
27	VIMPDM640.1.027	MOLA 49x2,5x60
28	VIMPDM640.1.028	ANEL DE BLOQUEIO 1
29	VIMPDM640.1.029	ANEL DE BLOQUEIO 2
30	VIMPDM640.1.030	ENGRENAGEM CÓNICA GRANDE
31	VIMPDM640.1.031	MARTELO DE IMPACTO
32	VIMPDM640.1.032	O-RING 24x4
33	VIMPDM640.1.033	PINO DO PISTÃO
34	VIMPDM640.1.034	PISTÃO
35	VIMPDM640.1.035	BIELA
36	VIMPDM640.1.036	CASQUILHO BIELA
37	VIMPDM640.1.037	FREIO 49x2
38	VIMPDM640.1.038	CASQUILHO 44x37x12
39	VIMPDM640.1.039	CAIXA DE ENGRENAGENS
40	VIMPDM640.1.040	O-RING 20x2
41	VIMPDM640.1.041	EIXO DO SELETOR
42	VIMPDM640.1.042	FREIO 20
43	VIMPDM640.1.043	SELETOR DE MODO
45	VIMPDM640.1.045	MOLA DO BOTÃO DO SELETOR

46	VIMPDM640.1.046	BOTÃO DO SELETOR
52	VIMPDM640.1.052	O-RING 55x2
53	VIMPDM640.1.053	TAMPA DE LUBRIFICAÇÃO
55	VIMPDM640.1.055	ENGRENAGEM CÓNICA PEQUENA
56	VIMPDM640.1.056	CHAVETA 3x3x8
57	VIMPDM640.1.057	ROLAMENTO 6002-2RS (NSK)
60	VIMPDM640.1.060	ENGRENAGEM DA EMBRAIAGEM
61	VIMPDM640.1.061	MOLA DA EMBRAIAGEM
62	VIMPDM640.1.062	PINO DA EMBRAIAGEM
63	VIMPDM640.1.063	BASE DA EMBRAIAGEM
64	VIMPDM640.1.064	FREIO 14
65	VIMPDM640.1.065	ROLAMENTO 6000-2RS (NSK)
66	VIMPDM640.1.066	EXCENTRICO
67	VIMPDM640.1.067	CHAVETA 4x4x14
68	VIMPDM640.1.068	ROLAMENTO 6303-2RS (NSK)
69	VIMPDM640.1.069	FREIO 47
70	VIMPDM640.1.070	ENGRENAGEM DO EXCENTRICO
71	VIMPDM640.1.071	FREIO 17
72	VIMPDM640.1.072	ROLAMENTO DE AGULHAS NK1210
73	VIMPDM640.1.073	JUNTA DA TAMPA DA CAIXA DE ENGRENAGENS
74	VIMPDM640.1.074	TAMPA DA CAIXA DE ENGRENAGENS
75	VIMPDM640.1.075	O-RING 32x2
76	VIMPDM640.1.076	ROLAMENTO 6201-2RS (NSK)
78	VIMPDM640.1.078	ROTOR
80	VIMPDM640.1.080	ROLAMENTO 628-2RS (NSK)
82	VIMPDM640.1.082	DIFUSOR
83	VIMPDM640.1.083	ESTATOR
86	VIMPDM640.1.086	CARCAÇA DO MOTOR
88	VIMPDM640.1.088	ESCOVAS DE CARVÃO (PAR)
89	VIMPDM640.1.089	SUORTE DE ESCOVAS
90	VIMPDM640.1.090	MOLA DAS ESCOVAS
93	VIMPDM640.1.093	TAMPA DA CARCAÇA DO MOTOR
95	VIMPDM640.1.095	MANGA DE BORRACHA DA PEGA
96	VIMPDM640.1.096	CARCAÇA DIREITA DA PEGA
97	VIMPDM640.1.097	INTERRUPTOR
98	VIMPDM640.1.098	CONDENSADOR 0,33uF
99	VIMPDM640.1.099	CARCAÇA ESQUERDA DA PEGA
102	VIMPDM640.1.102	BUCIM
103	VIMPDM640.1.103	CABO DE ALIMENTAÇÃO
109	VIMPDM640.1.109	PEGA AUXILIAR COMPLETA